

# LIKOform®

OPTIMALE  
RAUMLÖSUNGEN



LIKO·S®  
international



- Versetzbare Trennwände
- Mobilwände
- Meisterkabinen

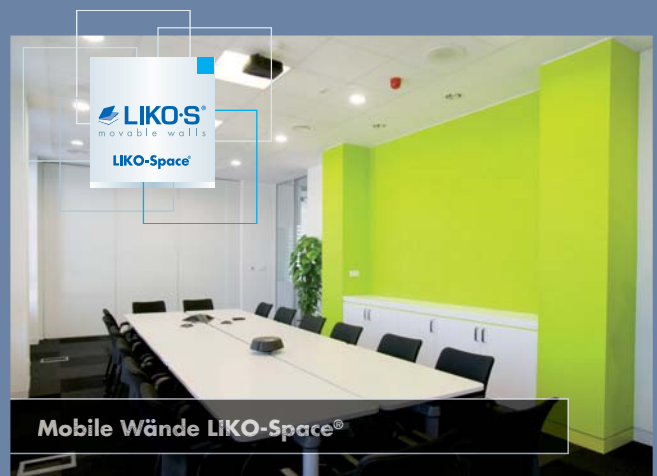
**GENERATION 10**

Walls, Suspended ceilings, Cells

# TRENNWÄNDE

# GENERATION 10 - Inneneinrichtungssystem der Zukunft

- G10** – neue revolutionäre Software FARplan
- G10** – neues Trennwanddesign des Programms FORM-A-ROOM®
- G10** – neue Details der Trennwandverbindung für Ihren optimalen Raum
- G10** – neues praktisches und ästhetisches Zubehör für eine einzigartige Inneneinrichtung
- G10** – alles bereit für Ihre Änderungen und vollkommener Service



ROCKFON®

GENERATION 10

FORM-A-ROOM

Meisterkabinen  
inLIKO®

Lizenzen  
FORM-A-ROOM

Lebendige  
Bauten®

LIKO-Style

MULTIWAL®

MICRA®

LIKO-Space®

G10

LIKO-S SK

LIKO-S HR

LIKO-S HU

LIKO-S PL

ICYNENE®

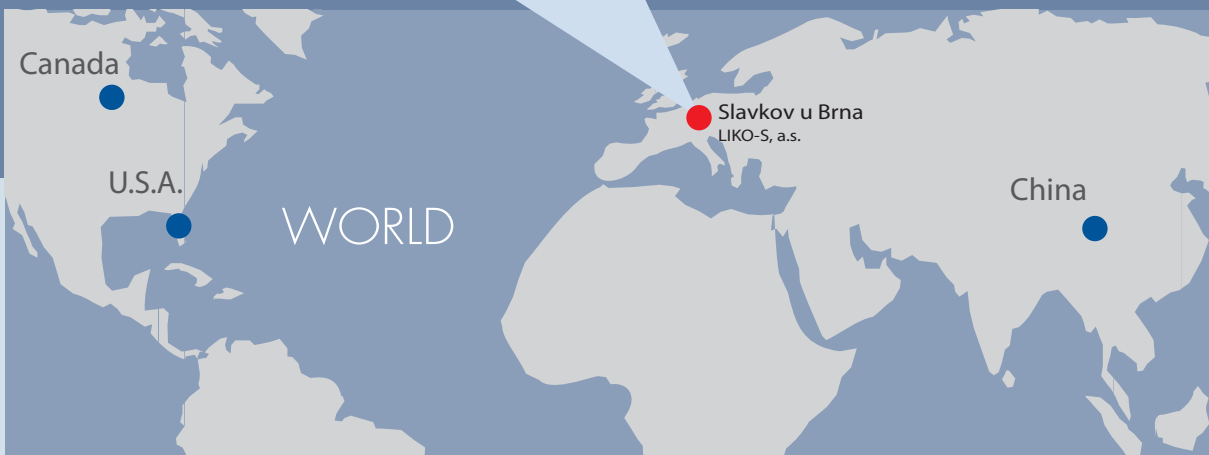
LIKOfon®

1992

# Optimale Raumlösungen

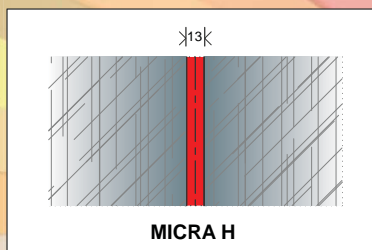
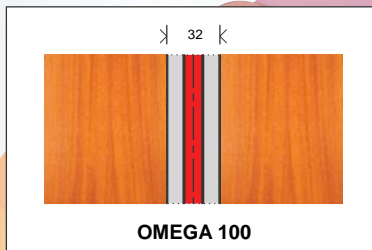
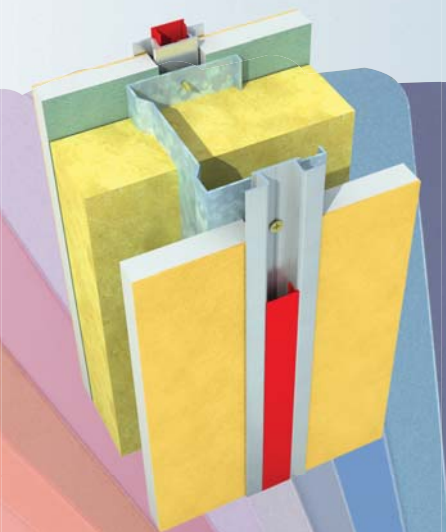
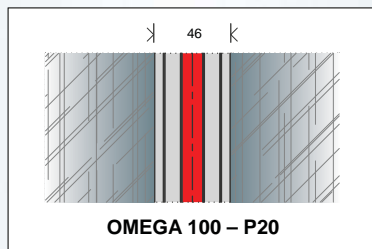
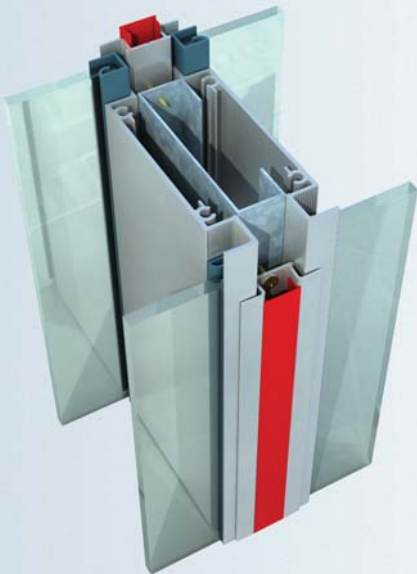
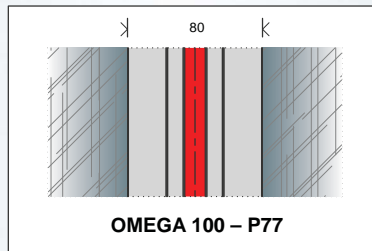
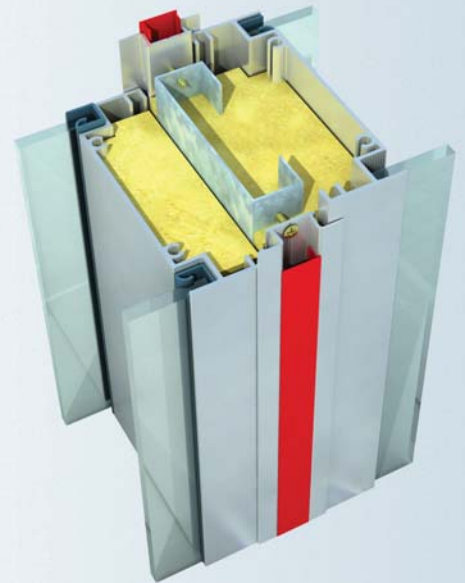
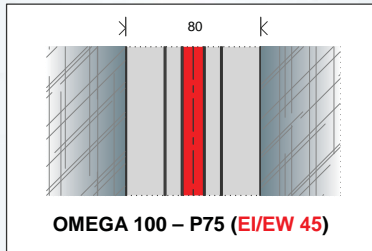
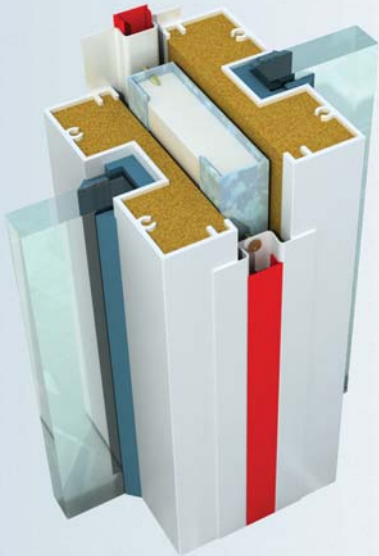
2011

Seit 1992 entwickeln und ergänzen wir unser Innensystem mit der heutigen Bezeichnung **GENERATION 10**. Den gesamten Zeitraum über bieten wir unseren Kunden, zusammen mit modernem Design, auch einen hohen Nutzwert.



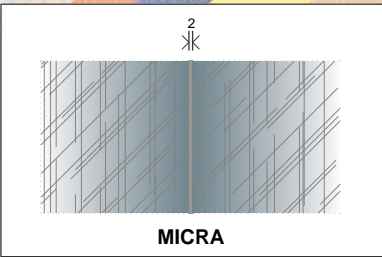
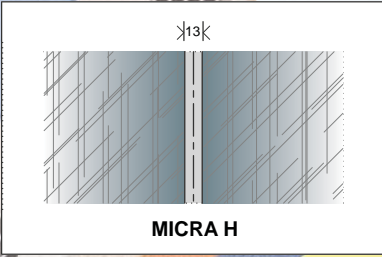
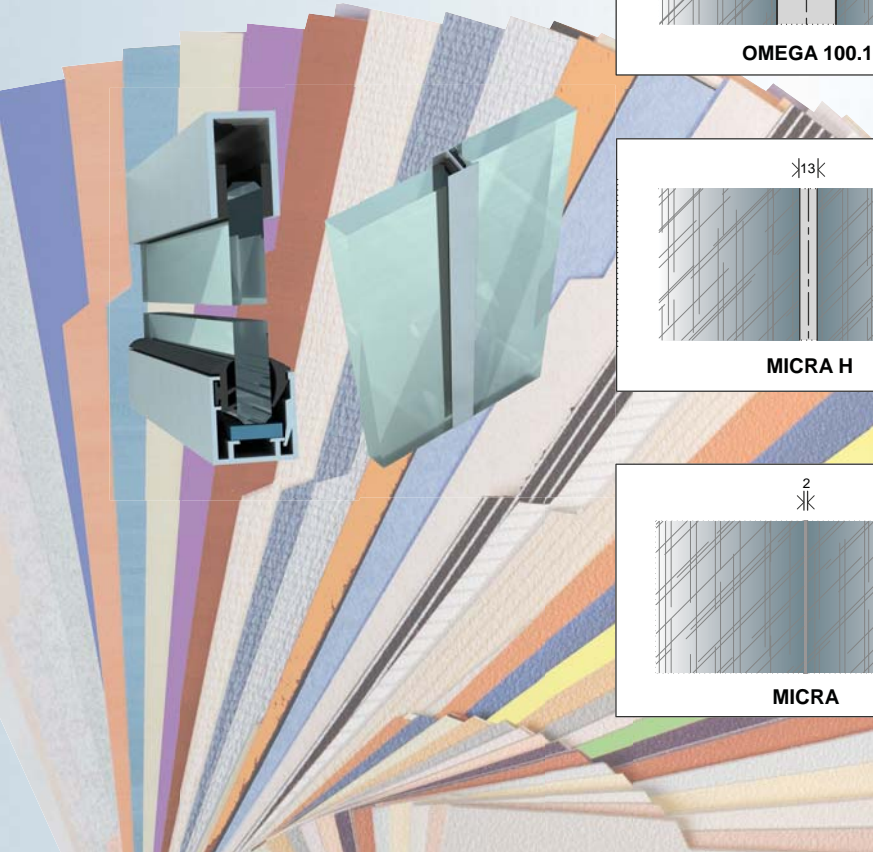
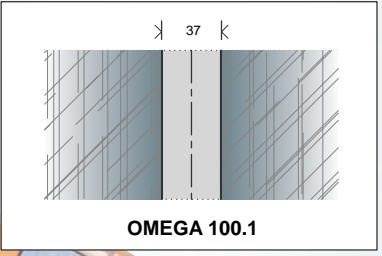
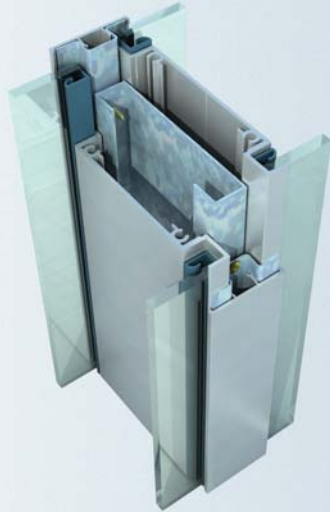
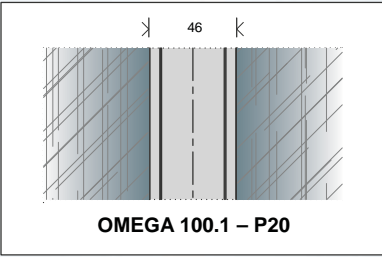
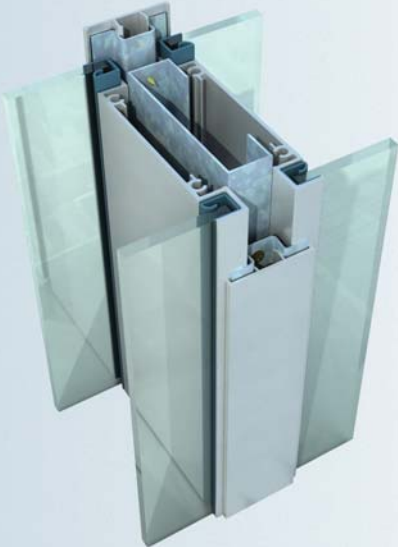
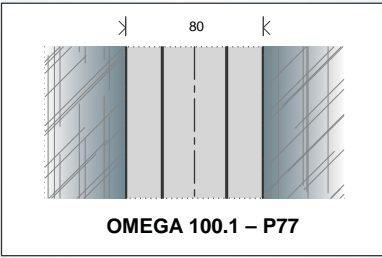
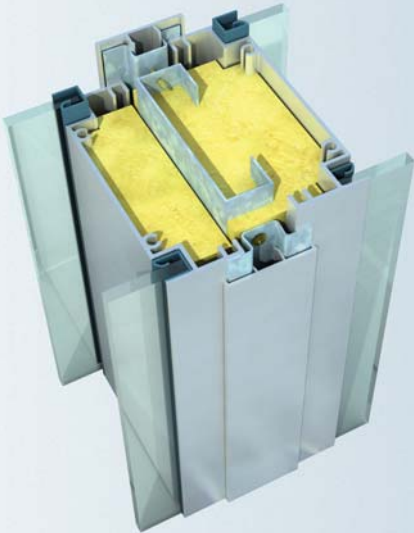
# DESIGN GENERATION 10

## COLOUR



# DESIGN GENERATION 10

## NATURE



# ZU IHRER INSPIRATION

Versetzbare Trennwände FORM-A-ROOM®, Typ Omega 100®





## Versetzbare Trennwände FORM-A-ROOM® - Ein Produkt von LIKO-S

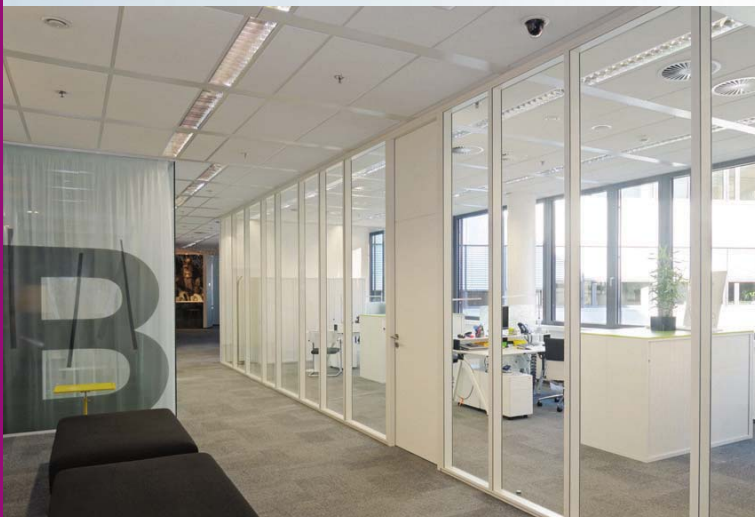
- Vorteile der versetzbaren Trennwände FORM-A-ROOM®
- Einfache und schnelle Änderung der Grundrissgestaltung, ohne Beschädigung der abgehängte Decke
- Breite Auswahl an Profilfarben und Füllungen
- Kombination von vollen und verglasten Modulen möglich
- Verwendung vieler verschiedener Türtypen
- Abwaschbar

Durch ihre Eigenschaften erfüllen die versetzbaren Trennwände FORM-A-ROOM® die höchsten Ansprüche an Design und Nutzen in der Praxis.

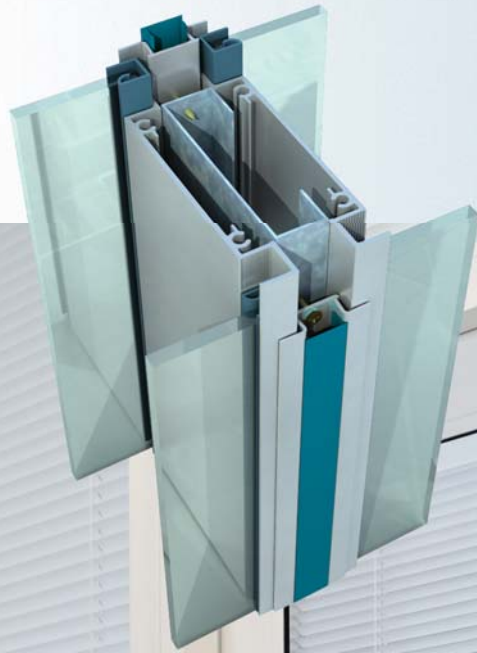
OPTIMALE RAUMLÖSUNGEN

# ZU IHRER INSPIRATION

Versetzbare Trennwände FORM-A-ROOM®, Typ Omega 100®







## Organisation

Wir bieten Ihnen

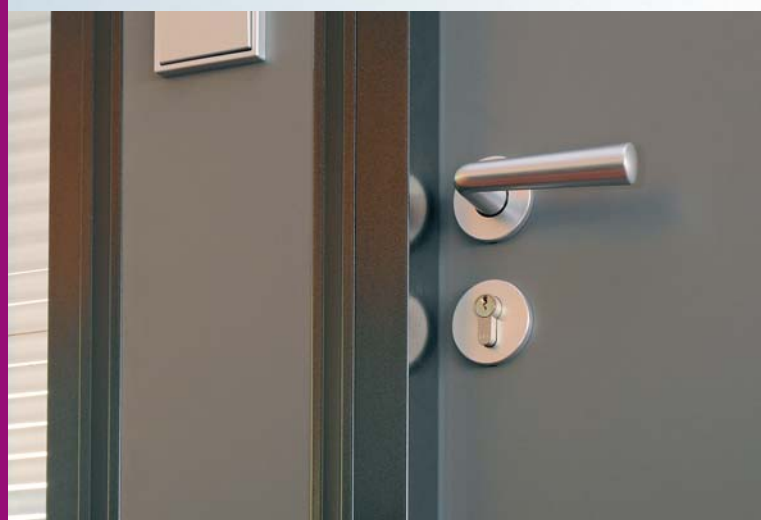
- Einen Entwurf der Grundriss Gestaltung für die Trennwände
- Auswahl der geeigneten Wandkombinationen unter Berücksichtigung der Ästhetik, der Schalldämmung und des Feuerwiderstands
- Breite Auswahl an Türen und Zubehör
- Kalkulation des Lieferpreises
- Schnelle reibungslose Lieferung und Montage
- Unser Service: Ergänzungen, Umbauten und Änderung der Grundriss Gestaltung, ohne Unterbrechung Ihres Firmenbetriebes

Die Firma LIKO-S, a.s. besitzt als Hersteller - das Zertifikat Qualitätsmanagement ISO 9001.

OPTIMALE RAUMLÖSUNGEN

# ZU IHRER INSPIRATION

Versetzbare Trennwände FORM-A-ROOM®, Typ Omega 100®





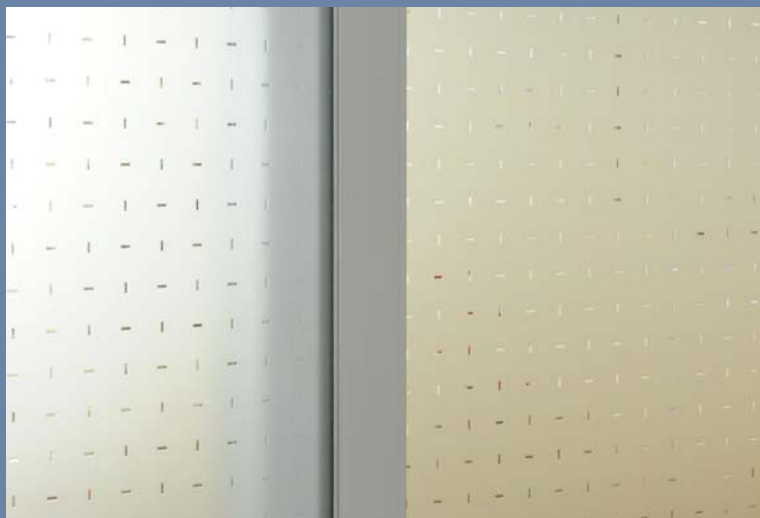
## Systemdesign

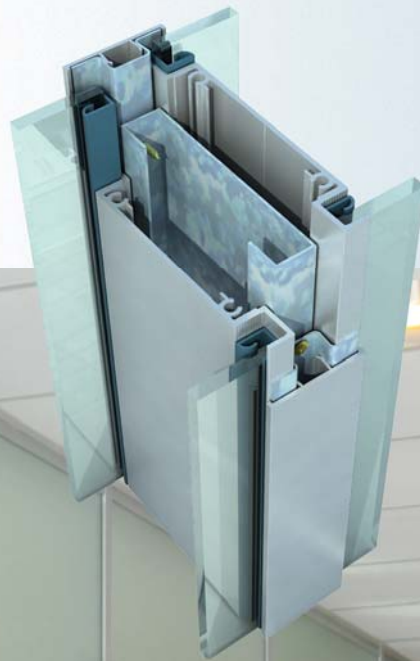
- Präzise Aluminiumprofile mit qualitativer Oberflächenbehandlung
- Stabile Konstruktionen mit attraktivem Aussehen
- Es kann aus vielen Konstruktionsvarianten einschließlich feuerbeständigen Konstruktionen gewählt werden
- Eine breite Palette an festen Füllungen wählbar nach Design, technischen oder hygienischen Parametern
- Die Verglasung der Module ist gemäß den sicherheitstechnischen und akustischen Parametern wählbar
- Die Glasflächen können durch Jalousien, gegebenenfalls mit grafischen Elementen ergänzt werden

OPTIMALE RAUMLÖSUNGEN

# ZU IHRER INSPIRATION

Versetzbare Trennwände FORM-A-ROOM®, Typ Omega 100.1®





## Neuheit des Systems FORM-A-ROOM®, Typ Omega 100.1

Wir haben unser bewährtes System der versetzbaren Trennwände Omega 100 um eine interessante Neuheit ergänzt.

Das aktuelle Kunststoffabdeckprofil K05, welches auch als dekoratives Element eingesetzt werden kann, haben wir nun mit dem neuen Abdeckprofil P34 aus Aluminium ergänzt. Dieses kompakte und elegante Profil bewahrt alle Vorteile des Systems Omega 100 und präsentiert die Modulverbindungen schlichter und diskret integriert. Dank dem neu gestalteten Profil können wir nun auch den Kunden entgegen kommen, die die bisherige Materialkombination der Modulverbindung als störend empfunden haben. Diese Innovation ist eine weitere Variante des bestehenden Wandsystems und bietet zusätzliche, interessante Gestaltungsmöglichkeiten. Es ist erhältlich unter der Typenbezeichnung Omega 100.1

# ZU IHRER INSPIRATION

Vollglastrennwände MICRA I®



[www.liko-s.com](http://www.liko-s.com)



## Die leichten versetzbaren Vollglastrennwände MICRA erfüllen die höchsten Ansprüche an Design und praktische Nutzung

- Hochelegante und variable Anordnung der Inneneinrichtung
- Optimale Nutzung des Tageslichtes
- Möglichkeit der Verwendung von verschiedenen Typen und Glasoberflächen
- Sind leicht versetzbar, ohne den aktiven Betrieb der Firma zu stören
- Ein weiterer Vorteil ist die leichte Reinigung und einfache Instandhaltung
- Das elegante System kann auch mit einer schlichten Vollglastüre ergänzt werden.
- Die Micra Glastrennwände sind mit den anderen Inneneinrichtungssystemen LIKO-S kompatibel

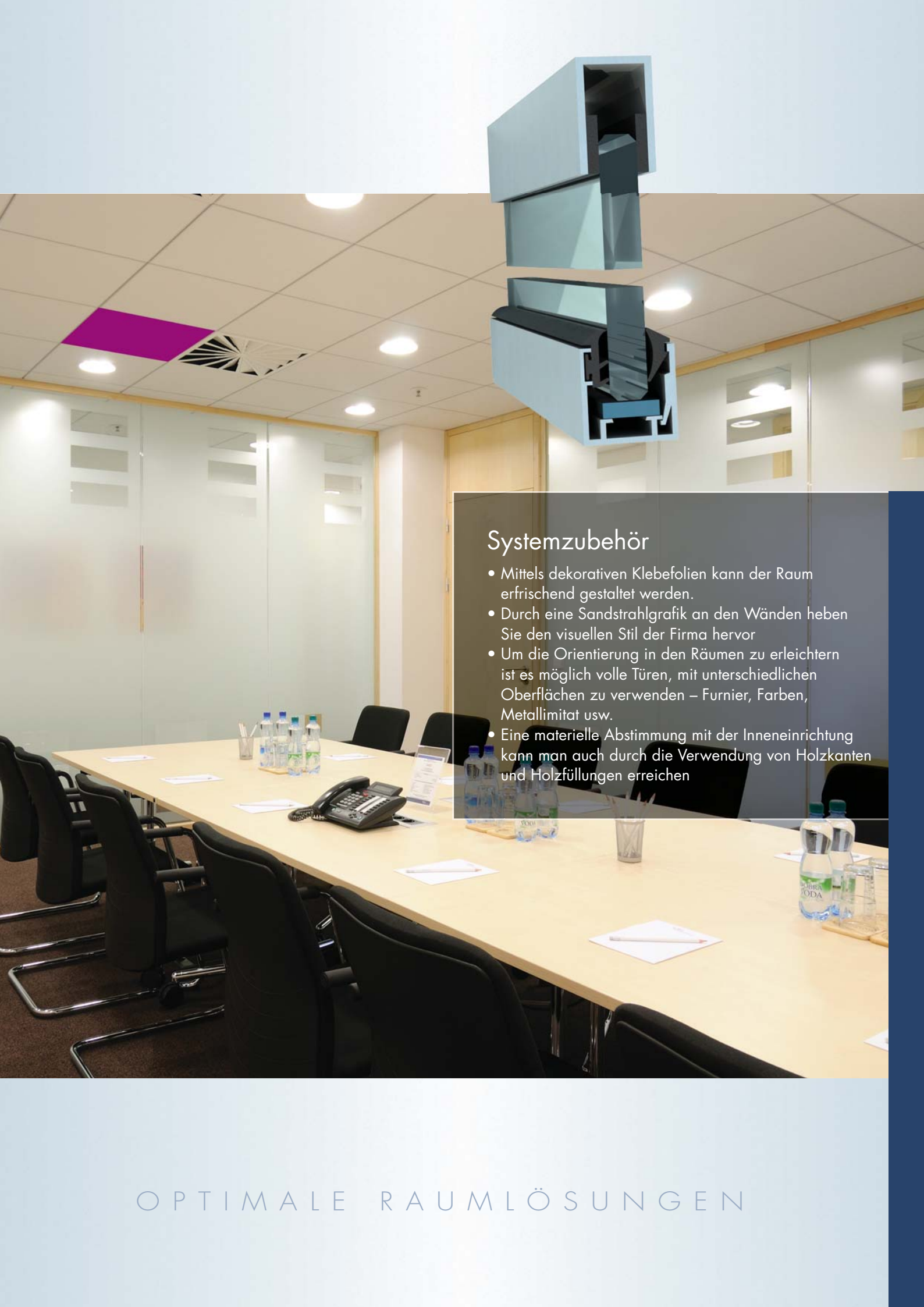
OPTIMALE RAUMLÖSUNGEN

# ZU IHRER INSPIRATION

Vollglastrennwände MICRA I®







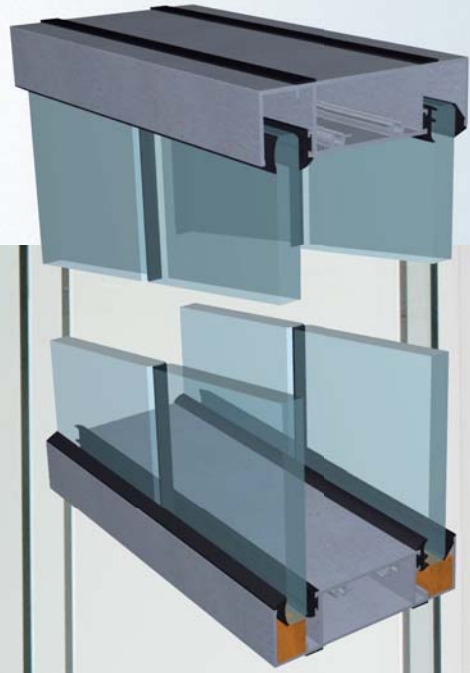
## Systemzubehör

- Mittels dekorativen Klebefolien kann der Raum erfrischend gestaltet werden.
- Durch eine Sandstrahlgrafik an den Wänden heben Sie den visuellen Stil der Firma hervor
- Um die Orientierung in den Räumen zu erleichtern ist es möglich volle Türen, mit unterschiedlichen Oberflächen zu verwenden – Furnier, Farben, Metallimitat usw.
- Eine materielle Abstimmung mit der Inneneinrichtung kann man auch durch die Verwendung von Holzkanten und Holzfüllungen erreichen

# ZU IHRER INSPIRATION

Vollglastrennwände MICRA II®





## Technische Angaben

- Verwendung als nichttragende Innentrennwände
- Material – Sicherheitsrauchglas
- Glasstärke – 10 und 12 mm
- Ausführung der Befestigungsprofile – Aluminium, Edelstahl, gegebenenfalls Holzverkleidung
- Ausführung der Türen – ohne Rahmen, Aluminium, Stahl, Holz

OPTIMALE RAUMLÖSUNGEN

# ZU IHRER INSPIRATION

Montierte Meisterkabinen in Hallen





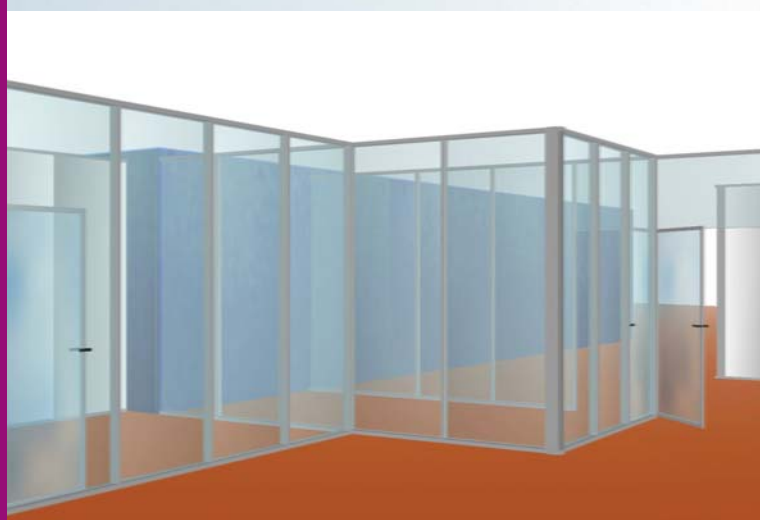
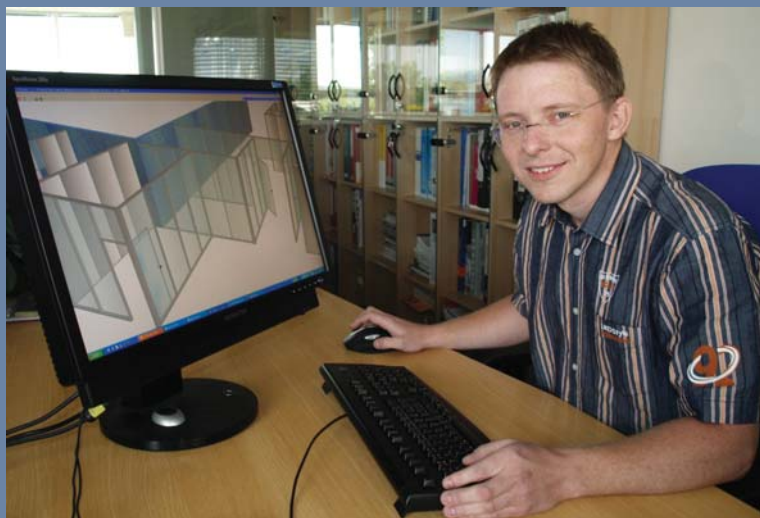
## Hauptvorteile der Meisterkabinen inLIKO

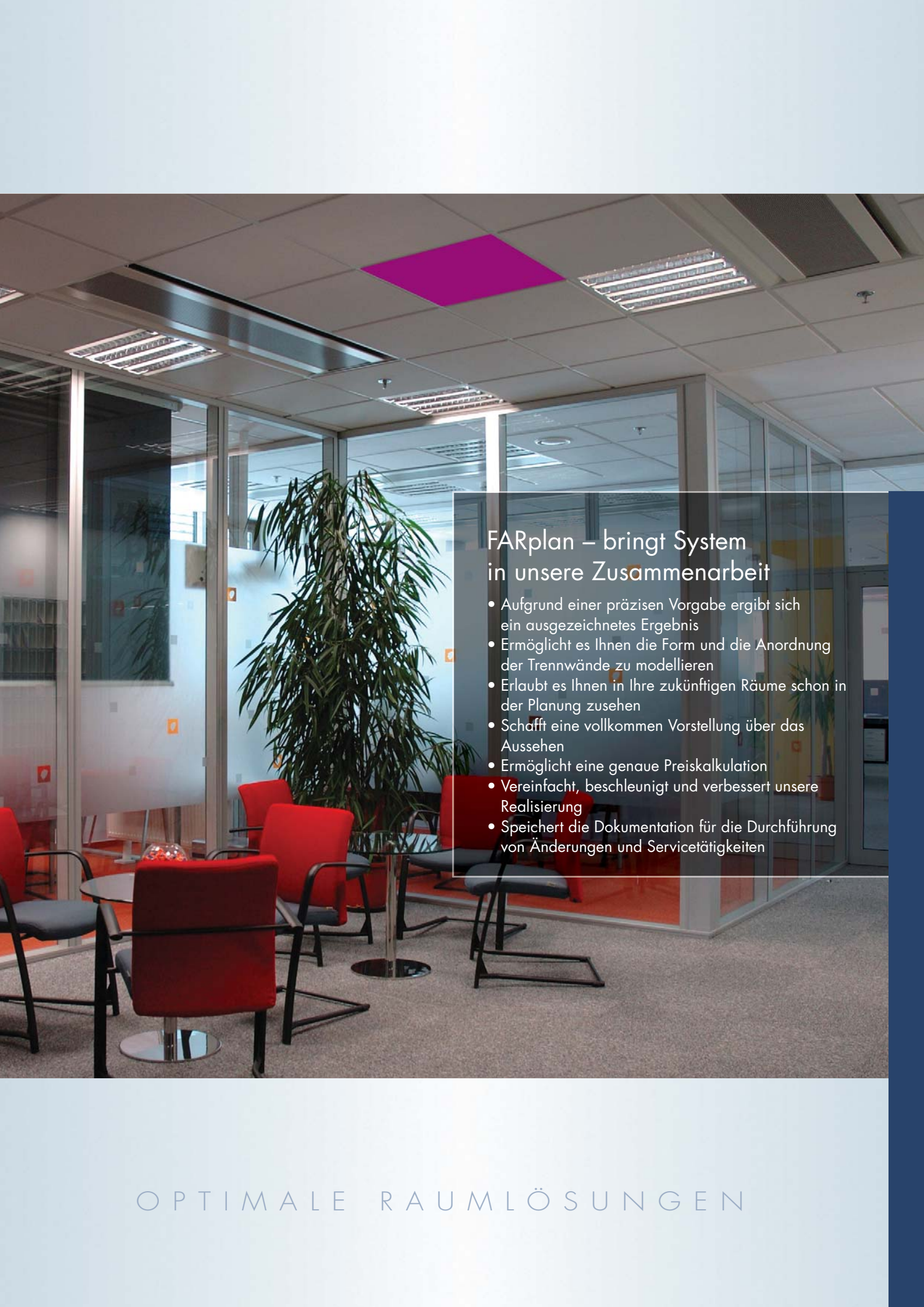
- Flexible Räume – Sie sind schnell vor Ort und sparen Zeit
- Sie erhalten einen neuen Raum ohne weitere Flächen für Menschen und Technik zu verlieren
- Durch die Nutzung der Hallenhöhe entsteht ein neuer übersichtlicher Raum
- Systemtrennung von Produktionsflächen – kontrollierter Zugang
- Trennung und Abdichtung von Räumen mit einem erhöhten Lärmpegel
- Schaffung von sauberen, klimatisierten und speziellen Arbeitsplätzen
- Schlüsselfertige Lieferung, schnell und sauber ohne die Produktion zu behindern

OPTIMALE RAUMLÖSUNGEN

# AUSGERICHTET AUF DAS DETAIL

**G11** Entwurfs- und Kalkulationsprogramm FARplan



A modern office interior featuring glass walls, red chairs, and a large green plant. The ceiling has a grid pattern with recessed lighting. A pink diamond shape is highlighted on the ceiling. A semi-transparent text box is overlaid on the right side of the image.

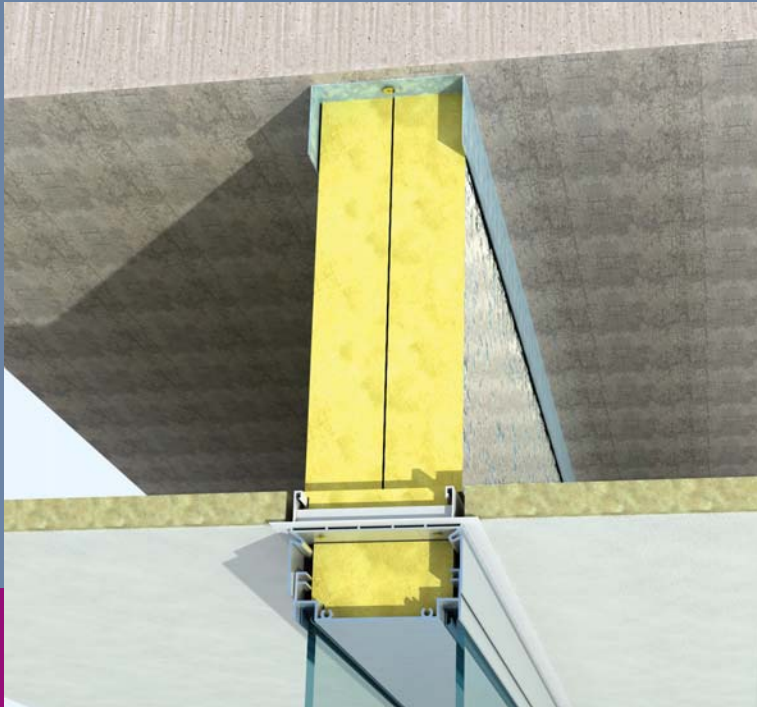
## FARplan – bringt System in unsere Zusammenarbeit

- Aufgrund einer präzisen Vorgabe ergibt sich ein ausgezeichnetes Ergebnis
- Ermöglicht es Ihnen die Form und die Anordnung der Trennwände zu modellieren
- Erlaubt es Ihnen in Ihre zukünftigen Räume schon in der Planung zusehen
- Schafft eine vollkommen Vorstellung über das Aussehen
- Ermöglicht eine genaue Preiskalkulation
- Vereinfacht, beschleunigt und verbessert unsere Realisierung
- Speichert die Dokumentation für die Durchführung von Änderungen und Servicetätigkeiten

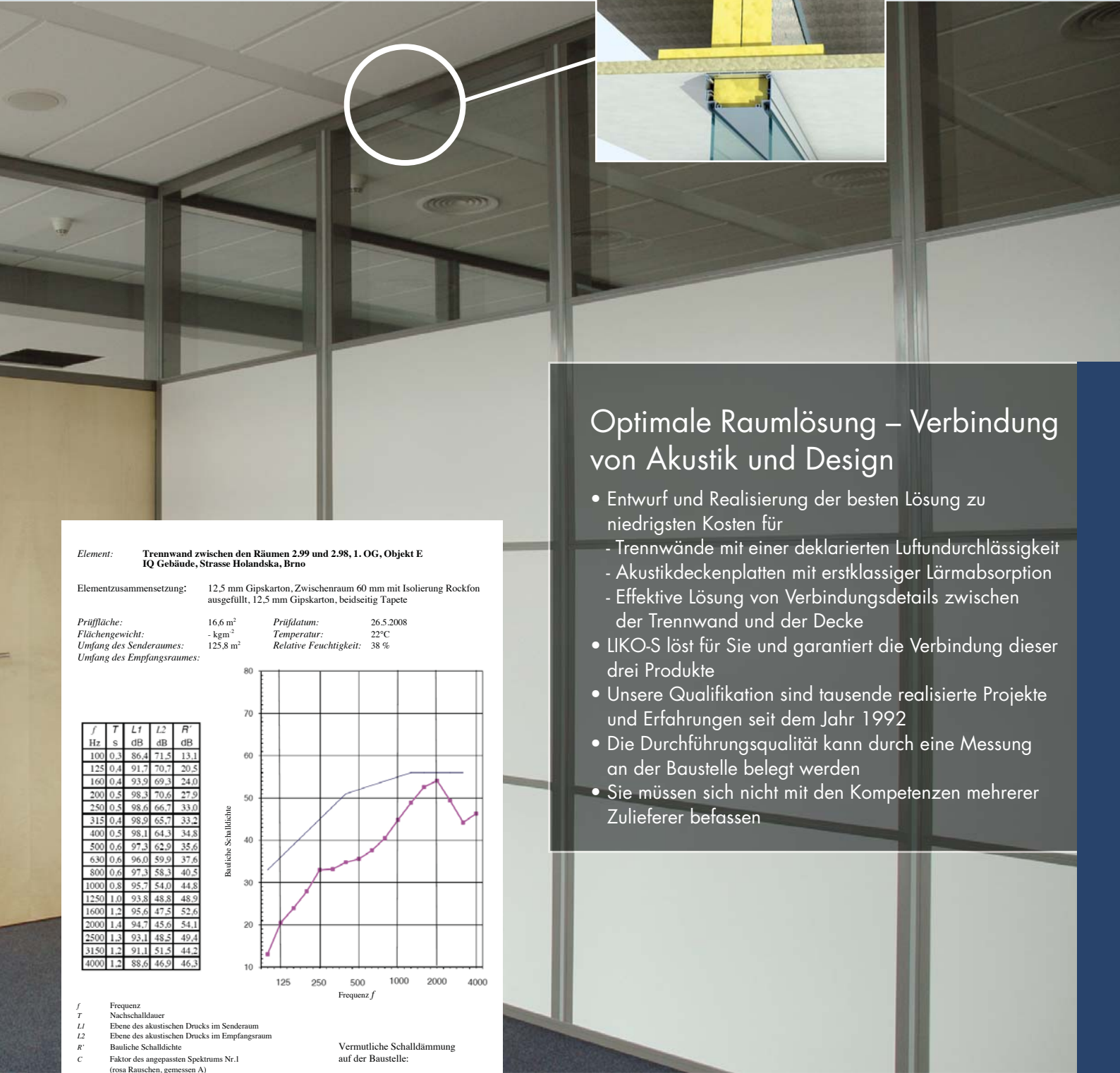
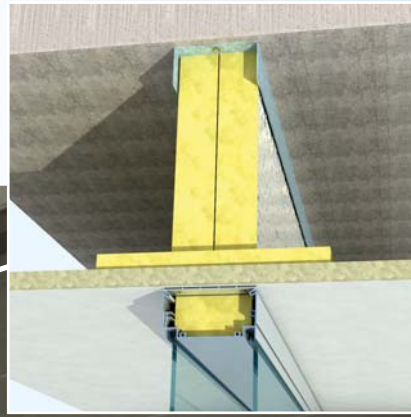
OPTIMALE RAUMLÖSUNGEN

# AUSGERICHTET AUF DAS DETAIL

**G11** Optimale Räumlichkeitslösung







## Optimale Raumlösung – Verbindung von Akustik und Design

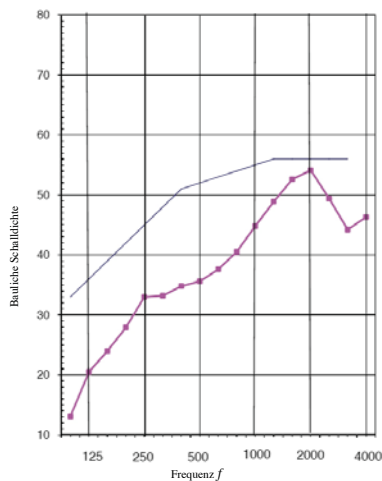
- Entwurf und Realisierung der besten Lösung zu niedrigsten Kosten für
  - Trennwände mit einer deklarierten Luftundurchlässigkeit
  - Akustikdeckenplatten mit erstklassiger Lärmabsorption
  - Effektive Lösung von Verbindungsdetails zwischen der Trennwand und der Decke
- LIKO-S löst für Sie und garantiert die Verbindung dieser drei Produkte
- Unsere Qualifikation sind tausende realisierte Projekte und Erfahrungen seit dem Jahr 1992
- Die Durchführungsqualität kann durch eine Messung an der Baustelle belegt werden
- Sie müssen sich nicht mit den Kompetenzen mehrerer Zulieferer befassen

Element: **Trennwand zwischen den Räumen 2.99 und 2.98, 1. OG, Objekt E IQ Gebäude, Strasse Holandska, Brno**

Elementzusammensetzung: 12,5 mm Gipskarton, Zwischenraum 60 mm mit Isolierung Rockfon ausgefüllt, 12,5 mm Gipskarton, beidseitig Tapete

Prüffläche: 16,6 m<sup>2</sup>      Prüfdatum: 26.5.2008  
 Flächengewicht: - kgm<sup>-2</sup>      Temperatur: 22°C  
 Umfang des Senderraumes: 125,8 m<sup>2</sup>      Relative Feuchtigkeit: 38 %  
 Umfang des Empfangsraumes:

f	T	L1	L2	R'
Hz	s	dB	dB	dB
100	0,3	86,4	71,5	13,1
125	0,4	91,7	70,7	20,5
160	0,4	93,9	69,3	24,0
200	0,5	98,3	70,6	27,9
250	0,5	98,6	66,7	33,0
315	0,4	98,9	65,7	33,2
400	0,5	98,1	64,3	34,8
500	0,6	97,3	62,9	35,6
630	0,6	96,0	59,9	37,6
800	0,6	97,3	58,3	40,5
1000	0,8	95,7	54,0	44,8
1250	1,0	93,8	48,8	48,9
1600	1,2	95,6	47,5	52,6
2000	1,4	94,7	45,6	54,1
2500	1,3	93,1	48,5	49,4
3150	1,2	91,1	51,5	44,2
4000	1,2	88,6	46,9	46,3



f Frequenz  
 T Nachschalldauer  
 L1 Ebene des akustischen Drucks im Senderraum  
 L2 Ebene des akustischen Drucks im Empfangsraum  
 R' Bauliche Schalldichte  
 C Faktor des angepassten Spektrums Nr.1 (rosa Rauschen, gemessen A)  
 C<sub>v</sub> Faktor des angepassten Spektrums Nr.1 (Verkehrslärm, gemessen A)

Vermutliche Schalldämmung auf der Baustelle:

R'<sub>w</sub>(C;Ctr) = 39 (-2;-8) dB

Reproduzierbarkeit der Methode beträgt 2dB.

Date: 30.5.2008

AKUSTICKÁ LABORATOR  
 Ústav fyzikálního inženýrství  
 FSUVUT v Brně podpis: [Signature]  
 Technická 2086/2, 616 69 Brno

# AUSGERICHTET AUF DAS DETAIL

**GII** Rahmenlose Glas Ecke



## Rahmenfreie Glas Ecke

Das effektive und vom Design her interessante Element stellt eine Alternative zur klassischen Ausführung mit Aluminiumprofilen dar. Sie wirkt offen und luftig.

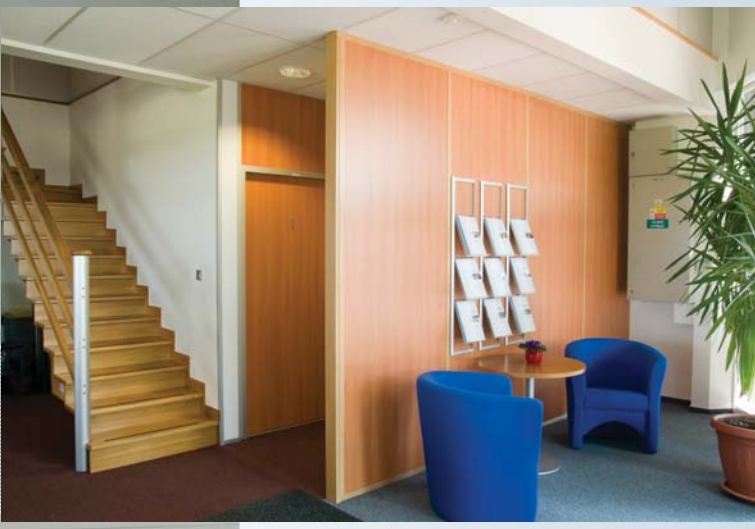
Als Bestandteil der Büorinnenräume bietet Sie Ihnen neue interessante Sichtweisen des Raumes. Sie eliminiert eine Vielzahl von vertikalen Elementen und durchflutet Ihre Arbeitsumgebung mit Licht.

Mit den Detaillösungen sind Ihnen unsere Verkaufsmanager gerne behilflich.

[www.liko-s.com](http://www.liko-s.com)

# AUSGERICHTET AUF DAS DETAIL

**GII** Neue inspirierende Oberflächen



Die neue Ausführung der Trennwände Omega 100 wird Sie durch folgende Vorteile völlig zufriedenstellen:

## Folierte Platten Rey Partition

- Die Farbe oder Imitation von Holzdekors passend zu Ihrer Inneneinrichtung abstimbar
- Die glatte Oberfläche erleichtert die Instandhaltung und Reinigung
- Chemische und mechanische Beständigkeit
- Hygienisch unbedenkliches Material, das auch für die anspruchsvollste Nutzung geeignet ist

## Folierte Profile HOLZdekor

- Verbindung der natürlichen Gestalt des Holzes mit der präzisen Form von Aluminium
- Breite Skala an Farben und Folienmustern
- Farbliche Abstimmung der Konstruktionen mit den Trennwandfüllungen
- Qualitative und beständige Oberfläche, leichte Instandhaltung



# AUSGERICHTET AUF DAS DETAIL

**G11** Fenster und Türen für Gipskartontrennwände



Haben Sie das Design von glatten  
rasterfreien  
Gipskartontrennwänden gewählt?

- Wir bieten verglaste System- und Türmodule
- Wir bieten Ihnen eine präzise Formdurchführung und eine erstklassige Oberflächenbehandlung
- Dies Alles ist auch mit dem rahmenfreien System MICRA möglich



## Türen GLASSdesign

- Gänzlich verglaste Oberfläche mit verstecktem Rahmen

## Versteckter selbstschließender Mechanismus und versteckte Türscharniere

- Sehr elegante Lösung des selbstschließenden Türmechanismus
- Hundertprozentige Funktionalität ohne eine störend hinzugefügte Einrichtung
- Versteckte Türscharniere – in drei Richtungen einstellbar

# AUSGERICHTET AUF DAS DETAIL

**G11** Praktisches Zubehör

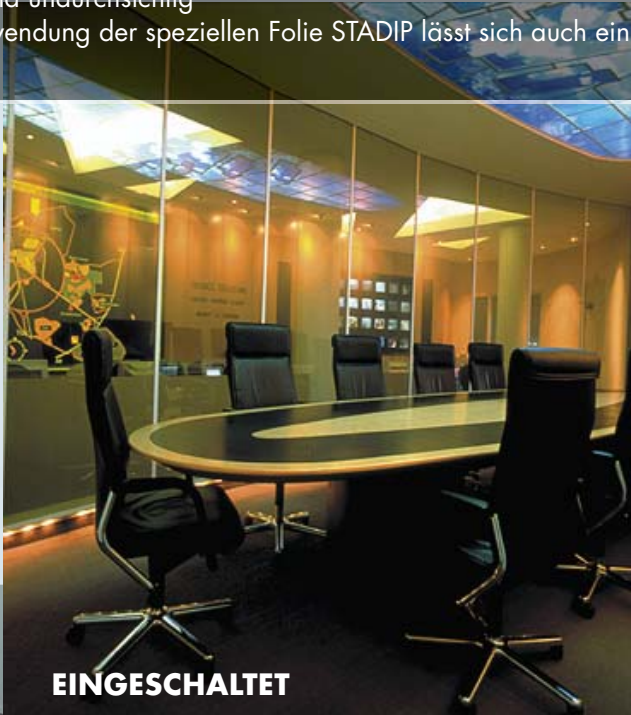


Die Systemelemente lassen sich durch zweckmäßiges Zubehör erweitern

- Gesprächspulte und Schalter
- Verschiebbare und zu öffnende Ausgabefenster
- Geldpulte mit Laden
- Wir sind bereit auch weitere speziellen Anforderungen zu realisieren

## Neue Technologie für Ihre Privatsphäre – PRIVA-lite

- lediglich durch einen Tastendruck schaffen Sie eine vollkommene Privatsphäre. Bei eingeschalteter Stromzufuhr ist das Glas durchsichtig, nach dem Ausschalten der Stromzufuhr wird das Glas zu einem Milchglas und undurchsichtig
- mit der Verwendung der speziellen Folie STADIP lässt sich auch ein hoher Schallschutz erreichen



### Beleuchtungstechnologie in Spitzenqualität für Ihr Image – LED glass

- Verziert Ihre Rezeption mit einem beleuchteten Logo
- Hebt Ihre Repräsentationsräumlichkeiten durch die originelle Beleuchtungsdekoration hervor
- Ermöglicht die Umschaltung zwischen bis zu 3 Beleuchtungskreisen mit unterschiedlichen Farben oder
- die Wahl eines Dekors mit sanftem Farbübergang

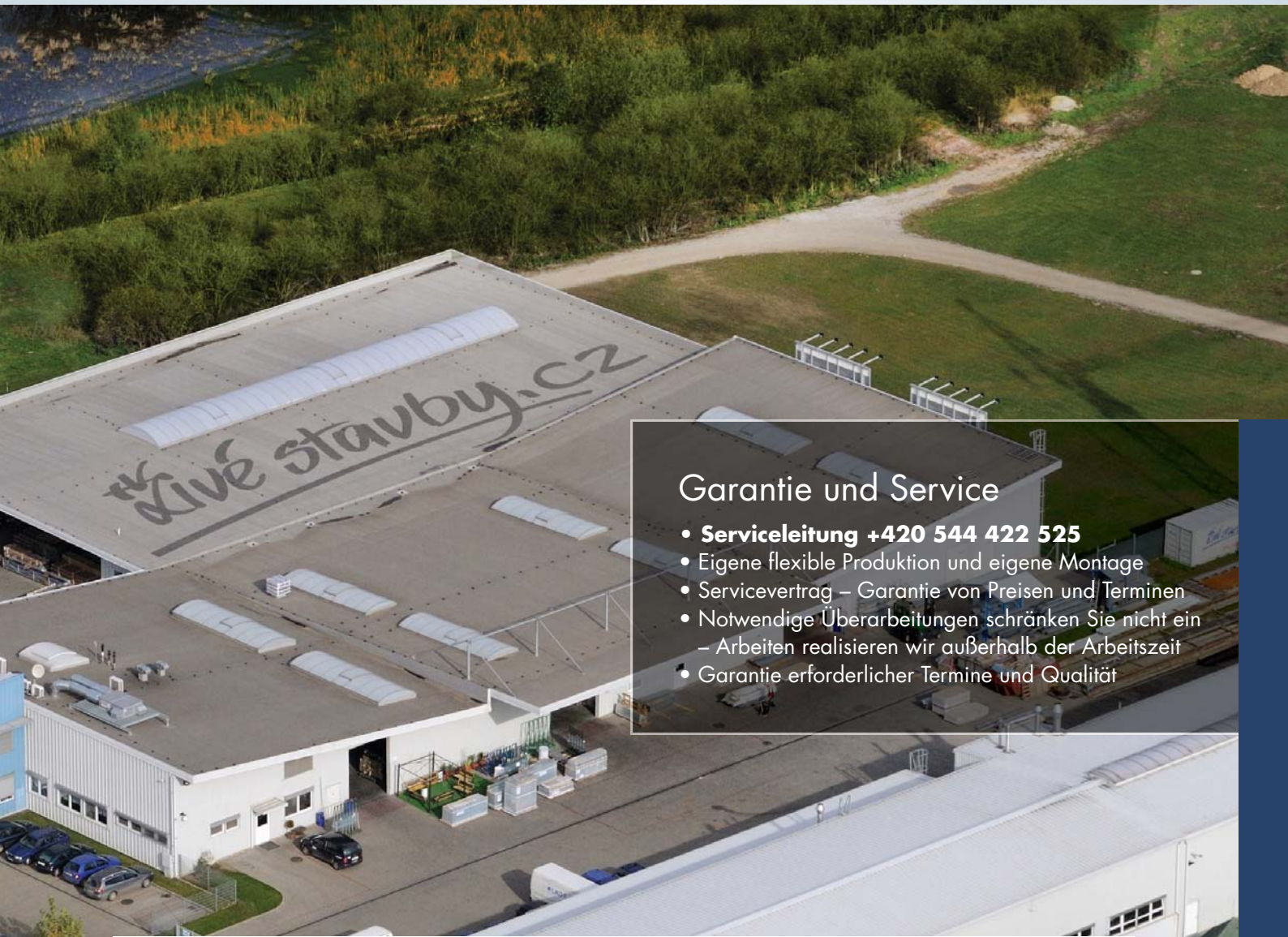
# VOLLKOMMENER SERVICE

**GII** Garantie und Service nach Ihrem Anruf

**GII** Eigene Produktion und verlässliche Logistik







## Garantie und Service

- **Serviceleitung +420 544 422 525**
- Eigene flexible Produktion und eigene Montage
- Servicevertrag – Garantie von Preisen und Terminen
- Notwendige Überarbeitungen schränken Sie nicht ein  
– Arbeiten realisieren wir außerhalb der Arbeitszeit
- Garantie erforderlicher Termine und Qualität

14:40



16:10



17:30



19:15



# TECHNISCHE BEILAGE

## Technische Grundparameter der Trennwände FORM-A-ROOM

- Feste Schraubverbindungen der Elemente ist der Hauptkonstruktionsvorteil der FAR Wände. Diese geben dem System Stabilität und ermöglichen eine einfache Demontage und erneutes Einsetzen.
- Aufsteckbar sind ausschließlich Deckenelemente, welche keinen Einfluss auf die Stabilität des Systems haben.
- Sichtbare Profile sind aus Aluminium, Innenprofile aus verzinktem Blech.
- Volle Module bilden Gipskarton- oder Spanplatten mit den Oberflächenvarianten Vinyl, Melamin, Naturfurnier, Blech u. ä.
- Verglasungen sind zur Erhöhung der Schalldämmung meistens doppelt ausgeführt. Diese können auch mit Jalousien zwischen den Gläsern ausgerüstet werden.
- Die Wahl der Verglasung entspricht den akustischen Parametern und Sicherheitsstandards.
- Eckprofile werden in den Ausführungen 90°, 135°, variable Ecke geliefert und neu bieten wir auch eine 90° Ecke in rahmenloser Ausführung an.
- Standardparameter – Dicke 100 mm, Modulbreite 1200 mm und Höhe ohne Hilfskonstruktion bis zu 4000 mm.
- Bei spezifischen Projekten ist es notwendig die Materialmöglichkeiten zu berücksichtigen – Plattenformat, Glas und ebenso die Manipulationsmöglichkeiten bei der Realisation im gegebenen Objekt.
- Wir empfehlen die Wandverankerung auf fertige Oberflächen (Teppich, Linoleum ...) und in die abgehängte Decke. Dies ermöglicht Ihnen spätere Umbaumöglichkeiten.

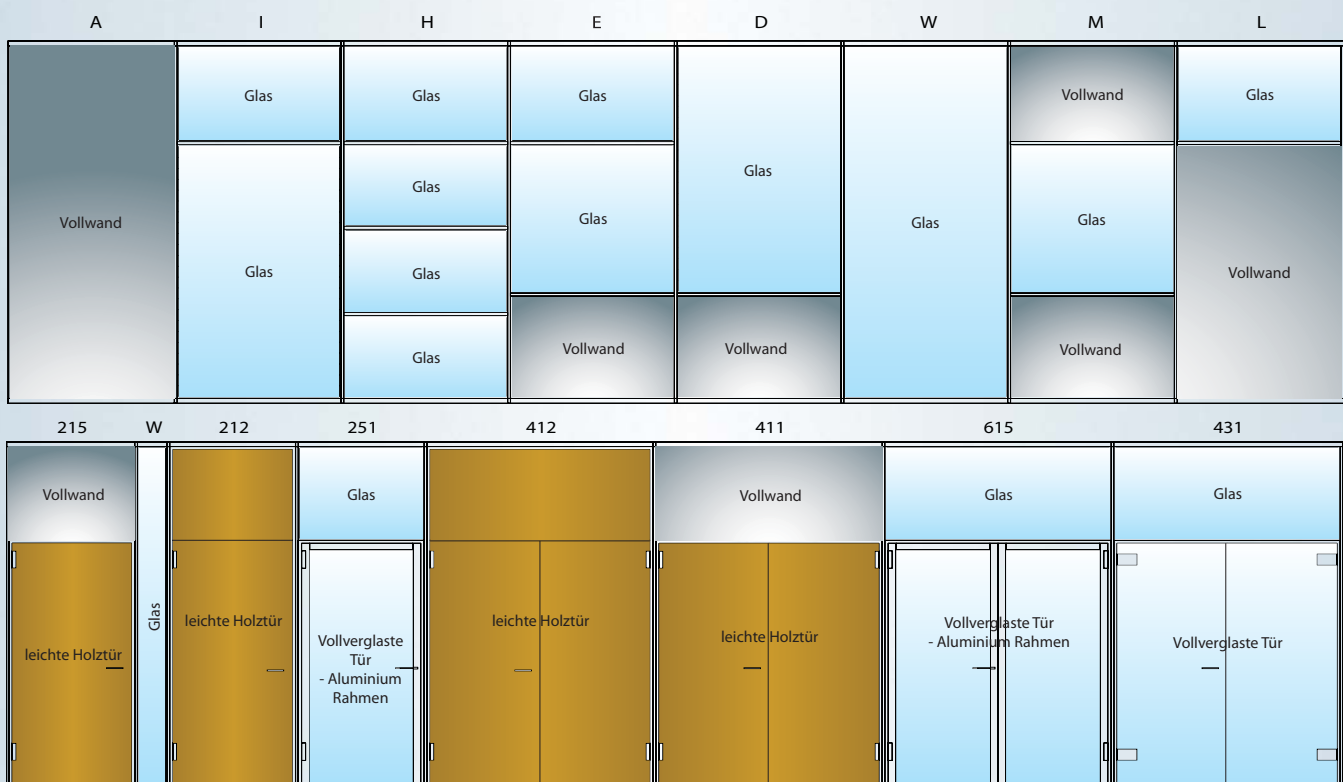
## Brandschutz- und Schallschutzbeschreibung der Trennwände FORM-A-ROOM®

I. Feuerwiderstand - Typ Omega 100®	EW	EI
Vollwand	EW 45	EI 45
Verglaste Trennwand	EW 45	EI 45
Türflügel	EW 30 – C	EI <sub>2</sub> 15 C

II. Schalldämmung (Luftschalldämmung) FORM-A-ROOM®- Typ Omega 100® und Omega 100®-VIP	Rw
Vollwand – Omega 100®	Rw 47 dB
Vollwand – Omega 100® VIP	Rw 49 dB
Verglaste Trennwand	Rw 45 dB
Vollwand mit Holztüren	Rw 37 dB
Leichte Holztür	Rw 27 dB
Mittelschwere Holztür	Rw 30 dB
Schwere Holztür	Rw 36 dB
Vollverglaste Tür - Aluminiumrahmen, 1x Sicherheitsglas	Rw 29 dB
Vollverglaste Tür - Aluminiumrahmen, 1x Isolierglas	Rw 37 dB

### Bemerkung:

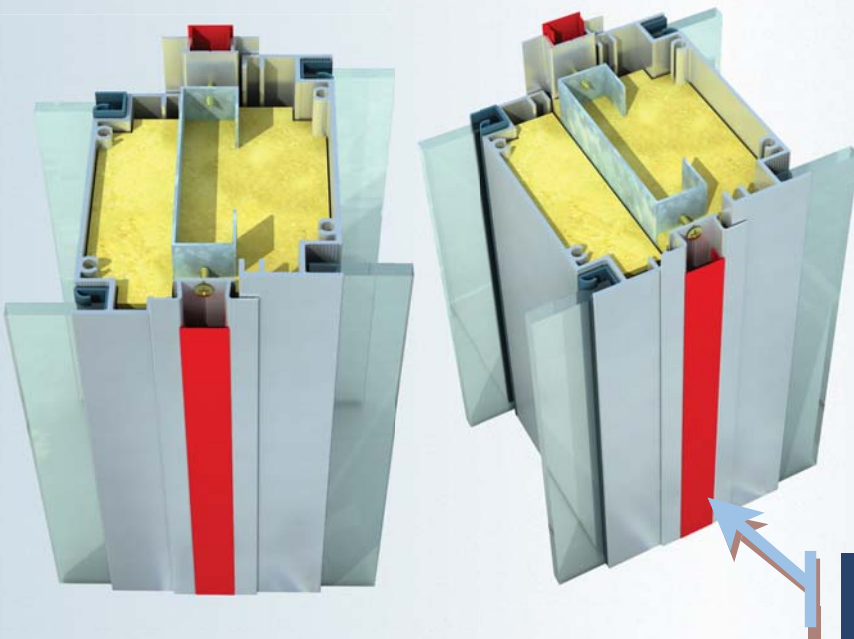
Sämtliche Werte sind die Höchstwerte, die bei Prüfungen gemäß ČSN EN - Normen in akkreditierten Prüfstellen erzielt worden sind.  
Die Firma LIKO-S, a.s. besitzt das Qualitätsmanagement - Zertifikat ISO 9001.



# 1. OMEGA 100 – P77

**GENERATION 10**

Systemcharakteristik: überprüfetes, bewährtes und stabiles System, mit vielen möglichen Farbkombinationen.



## Technische Spezifikation:

Einsatz:  
Nichttragende Innenwände, Paravents, Ausbauten

Abdeckleiste des Profils Omega:  
PVC Leiste K05 (verschiedene Farben)

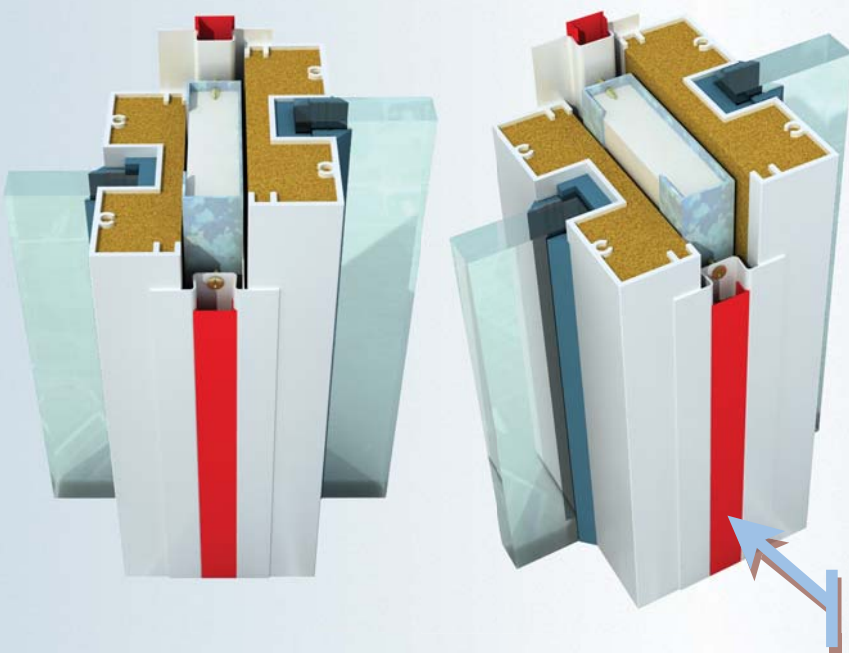
Schalldämmung:  
Volle Wände: bis zu  $R_w = 47$  dB  
Verglaste Wände: bis zu  $R_w = 45$  dB  
Türflügel: bis zu  $R_w = 36$  dB (Holz)  
bis zu  $R_w = 37$  dB (Aluminium)

**P13 + K05**

# 2. OMEGA 100 – P75

**GENERATION 10**

Systemcharakteristik: funktionierendes System, entworfen für brandbeständige Konstruktionen, ein System mit vielen möglichen Farbkombinationen.



## Technische Spezifikation:

Einsatz:  
Nichttragende Innenwände, Ausbauten

Abdeckleiste des Profils Omega:  
PVC Leiste K05 (verschiedene Farben)

Brandbeständigkeit der Wände: **EI45/EW45**

Brandbeständigkeit der Türen: **EI215/EW30**  
Volle Holztüren, Standardausmaße

Schalldämmung:  
Volle Wände: bis zu  $R_w = 47$  dB  
Verglaste Wände: bis zu  $R_w = 40$  dB  
Türflügel: bis zu  $R_w = 33$  dB (Holz)

Bemerkung: kann mit Türen und Konstruktionen  
weiterer Hersteller kombiniert und somit die  
Möglichkeiten des Systems erweitert werden.

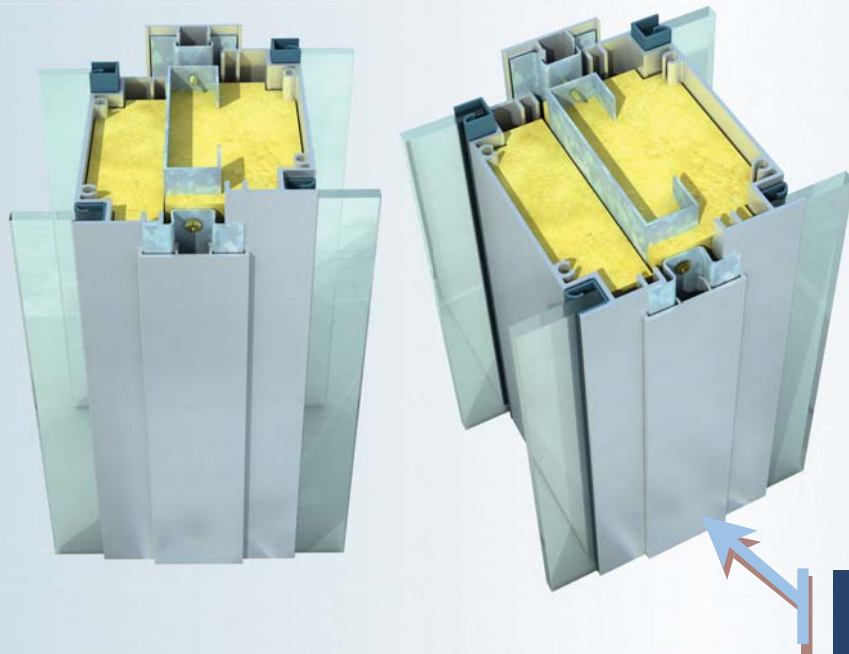
**S18 + K05**

# TECHNISCHE BEILAGE

## 3. OMEGA 100.1 - P77

**GENERATION 10**

Systemcharakteristik: neue Konstruktion mit Nachdruck auf das Design, mit Aluminium-Abdeckleiste, geht von dem bewährten System 100 – P77 aus.



### Technische Spezifikation:

Einsatz:  
Nichttragende Innenwände, Paravents, Ausbauten

Abdeckleiste des Profils Omega:  
Aluminiumleiste P34 (ELOX, Pulverfarbe gemäß RAL)

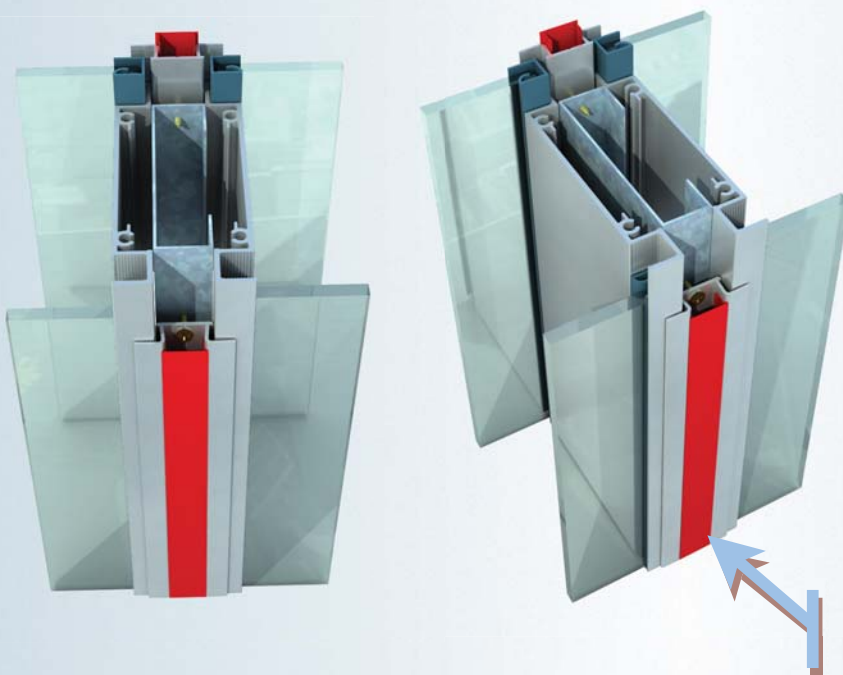
Schalldämmung:  
Volle Wände: bis zu  $R_w = 47$  dB  
Verglaste Wände: bis zu  $R_w = 45$  dB  
Türflügel: bis zu  $R_w = 36$  dB (Holz)  
bis zu  $R_w = 37$  dB (Aluminium)

**S21 + P34**

## 4. OMEGA 100 – P20

**GENERATION 10**

Systemcharakteristik: bewährtes System, mit vielen möglichen Farbkombinationen und Brandbeständigkeit.



### Technische Spezifikation:

Einsatz:  
Nichttragende Innenwände, Paravents, Ausbauten

Abdeckleiste des Profils Omega:  
PVC Leiste K05 (verschiedene Farben)

Brandbeständigkeit der Wände: EI15/EW30

Brandbeständigkeit der Türen: EI215/EW30  
Volle Holztüren, Standardausmaße

Schalldämmung:  
Volle Wände: bis zu  $R_w = 47$  dB  
Verglaste Wände: bis zu  $R_w = 40$  dB  
Türflügel: bis zu  $R_w = 36$  dB (Holz)  
bis zu  $R_w = 37$  dB (Aluminium)

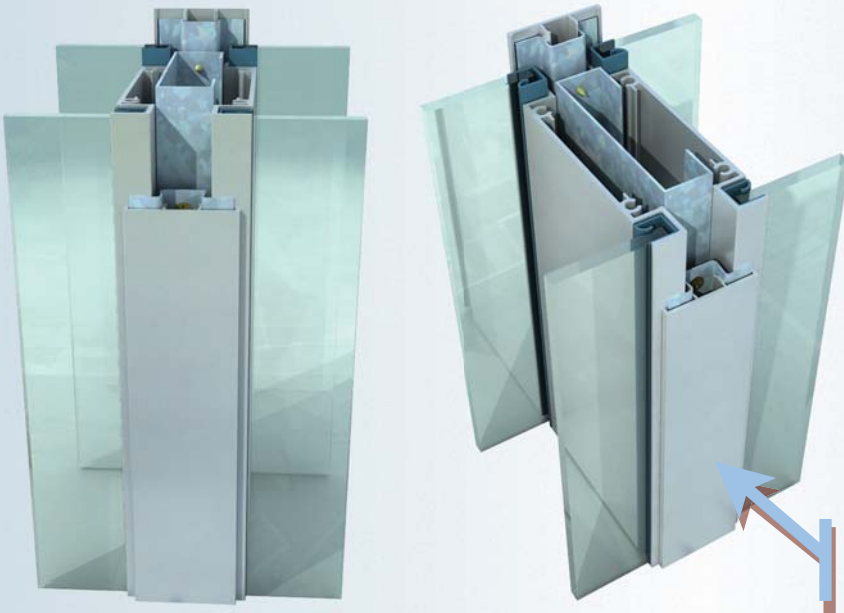
Bemerkung: kann mit Türen und Konstruktionen weiterer Hersteller kombiniert und somit die Möglichkeiten des Systems erweitert werden.

**P13 + K05**

## 5. OMEGA 100.1 – P20

**GENERATION 10**

Systemcharakteristik: neue Konstruktion mit Nachdruck auf das Design, mit Aluminium-Abdeckleiste, geht von der Konstruktion 100 – P20 aus.



### Technische Spezifikation:

Einsatz:  
Nichttragende Innenwände, Ausbauten

Abdeckleiste des Profils Omega:  
Aluminiumleiste P34  
(ELOX, Pulverfarbe gemäß RAL)

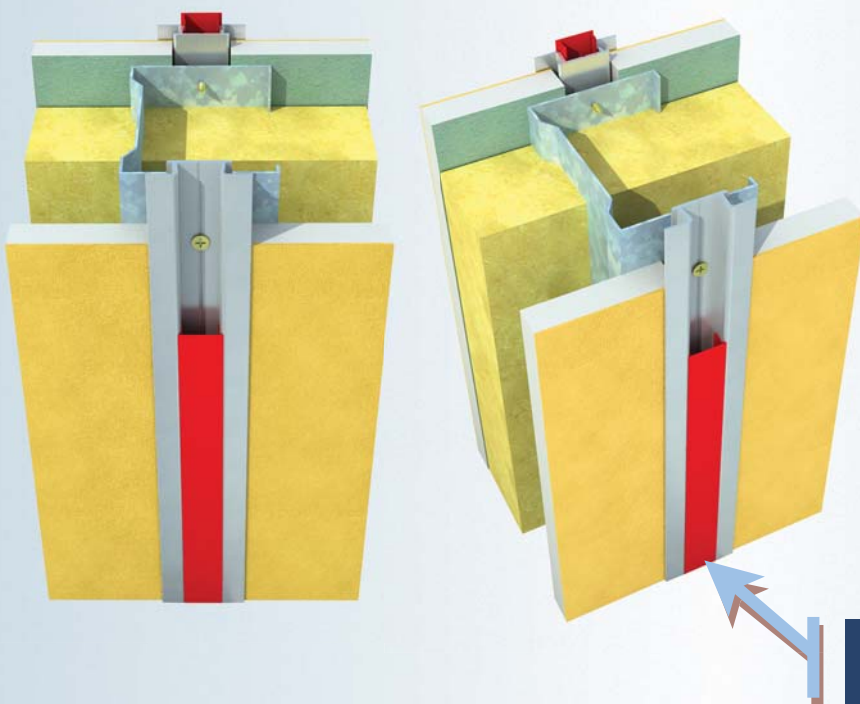
Schalldämmung:  
Volle Wände: bis zu  $R_w = 47$  dB  
Verglaste Wände: bis zu  $R_w = 45$  dB  
Türflügel: bis zu  $R_w = 36$  dB (Holz)  
bis zu  $R_w = 37$  dB (Aluminium)

**S21 + P34**

## 6. OMEGA 100

**GENERATION 10**

Systemcharakteristik: bewährtes System, mit vielen möglichen Farbkombinationen und Brandbeständigkeit.



### Technische Spezifikation:

Einsatz:  
Nichttragende Innenwände, Paravents, Ausbauten

Abdeckleiste des Profils Omega:  
PVC Leiste K05 (verschiedene Farben)

Brandbeständigkeit der Wände: **EI45/EW45**

Brandbeständigkeit der Türen: **EI215/EW30**  
Volle Holztüren, Standardausmaße

Schalldämmung:  
Volle Wände: bis zu  $R_w = 47$  dB  
Verglaste Wände: bis zu  $R_w = 40$  dB  
Türflügel: bis zu  $R_w = 36$  dB (Holz)  
bis zu  $R_w = 37$  dB (Aluminium)

Bemerkung: kann mit Türen und Konstruktionen  
weiterer Hersteller kombiniert und somit die  
Möglichkeiten des Systems erweitert werden.

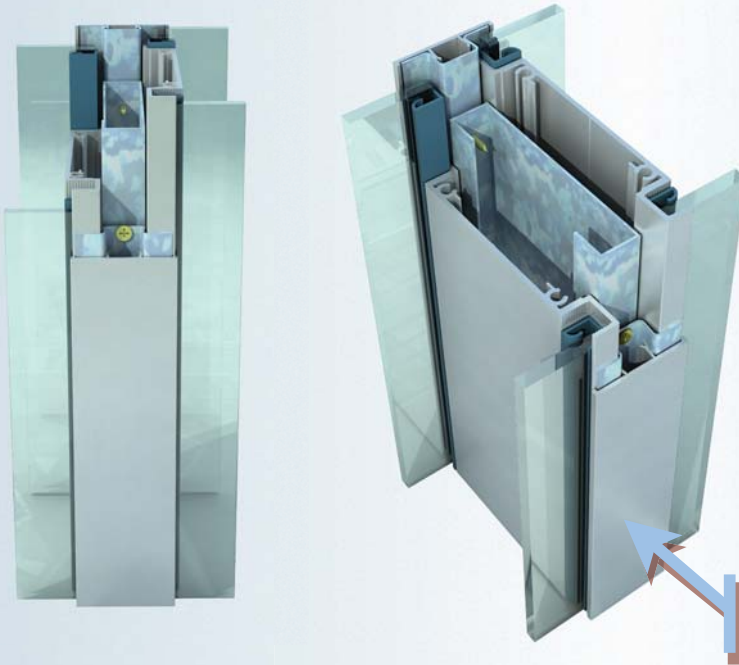
**P13 + K05**

# TECHNISCHE BEILAGE

## 7. OMEGA 100.1

**GENERATION 10**

Systemcharakteristik: neue Konstruktion mit Nachdruck auf das Design, mit Aluminium-Abdeckleiste, geht von der bewährten Konstruktion 100.1 – P20 aus.



### Technische Spezifikation:

Einsatz:  
Nichttragende Innenwände, Ausbauten

Abdeckleiste des Profils Omega:  
Aluminiumleiste P34 (ELOX, Pulverfarbe gemäß RAL)

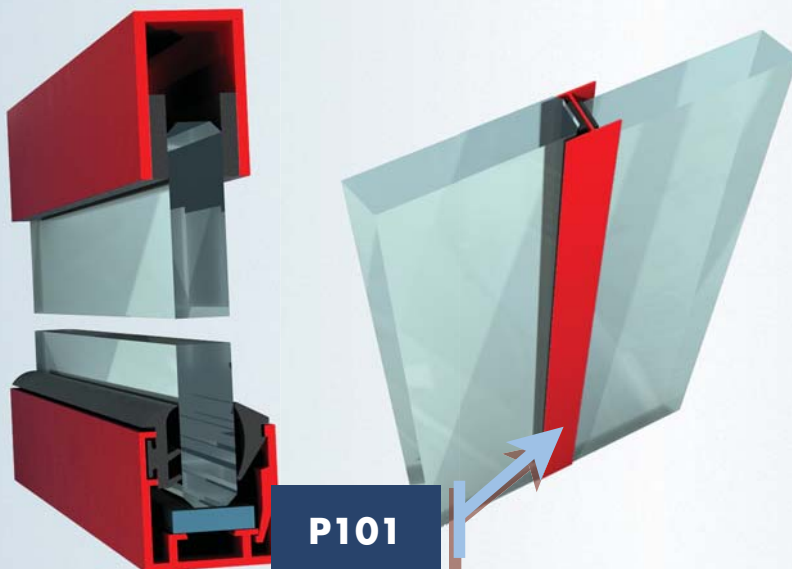
Schalldämmung:  
Volle Wände: bis zu  $R_w = 47$  dB  
Verglaste Wände: bis zu  $R_w = 45$  dB  
Türflügel: bis zu  $R_w = 36$  dB (Holz)  
bis zu  $R_w = 37$  dB (Aluminium)

**S21 + P34**

## 8. MICRA H (COLOUR)

**GENERATION 10**

Systemcharakteristik: neue Konstruktion rahmenloser Wände mit Nachdruck auf das Design, Möglichkeit farblicher Lösung aller Aluminiumprofile.



### Technische Spezifikation:

Einsatz:  
Nichttragende Innenwände, Ausbauten

Glasdicke: 10 mm  
Standard-Modulbreite: 1000 mm  
Kann gemäß Anforderung überarbeitet werden  
Standardwandhöhe: 3000 mm  
Maximale Wandhöhe: 4000 mm

Sichtbare Profile: Aluminiumlegierung  
Pulverlack gemäß RAL

Anschluss an die Decke:  
In die bestehende Deckenkonstruktion  
oder abgehängte Decke

Ausfüllungen: gehärtetes Glas mit polierter Kante

Standardausmaße der Türflügel: 800 x 2000 mm  
Türaufhängungen und Beschläge frei wählbar

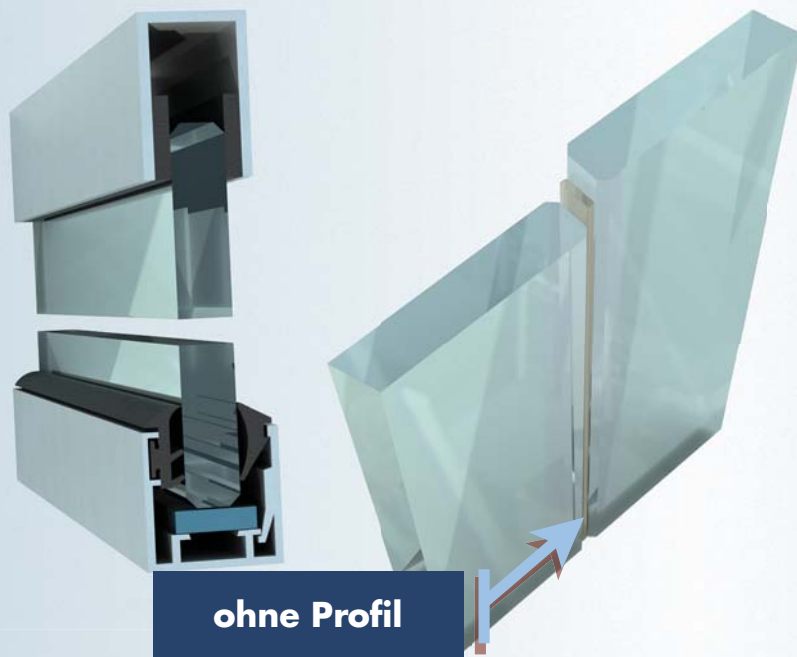
Tür Typen: Holz, Aluminium, Ganzglas

**P101**

## 9. MICRA I®

**GENERATION 10**

Systemcharakteristik: neue Konstruktion rahmenloser Wände mit Nachdruck auf das Design, Oberfläche aller Profile ELOX.



### Technische Spezifikation:

Einsatz:  
Nichttragende Innenwände

Glasdicke: 10 mm  
Standard-Modulbreite: 1000 mm  
(Kann gemäß Anforderung überarbeitet werden)  
Standardwandhöhe: 3000 mm  
Maximale Wandhöhe: 4000 mm  
Sichtbare Profile: Aluminiumlegierung

Oberflächenbearbeitung der Aluminiumprofile: ELOX

Anschluss an die Decke:  
In die bestehende Deckenkonstruktion  
oder abgehängte Decke

Ausfüllungen: gehärtetes Glas mit polierter Kante

Standardausmaße der Türflügel: 800 x 2000 mm  
Türabhängungen und Beschläge freiwählbar

Tür Typen: Holz, Aluminium, Ganzglas

## 10. MICRA II®

**GENERATION 10**

Systemcharakteristik: neue Konstruktion doppelverglasener rahmenloser Wände, Oberfläche aller Profile ELOX.



### Technische Spezifikation:

Einsatz:  
Nichttragende Innenwände

Dicke des Glases: 10 oder 12 mm  
Standard-Modulbreite: 1000 mm  
(Kann gemäß Anforderung überarbeitet werden)  
Standardwandhöhe: 3000 mm  
Maximale Wandhöhe: 4000 mm  
Sichtbare Profile: Aluminiumlegierung

Oberflächenbearbeitung der Aluminiumprofile: ELOX

Anschluss an die Decke:  
In die bestehende Deckenkonstruktion  
oder abgehängte Decke

Ausfüllungen: gehärtetes Glas mit polierter Kante

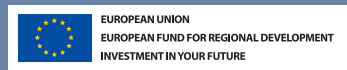
Standardausmaße der Türflügel: 800 x 2000 mm  
Türabhängungen und Beschläge freiwählbar

Tür Typen: Holz, Aluminium, Ganzglas

Schalldämmung: bis zu  $R_w = 42$  dB



[www.liko-s.com](http://www.liko-s.com)



LIKO-S, a.s., U Splavu 1419, 684 01 Slavkov u Brna, Tschechische Republik  
tel.: +420 544 221 111, e-mail: info@liko-s.cz

Vertriebspartner der LIKO-S international  
**RSB-Betriebseinrichtungen**  
Mühlenweg 5 · 32139 Spenge  
Tel.: 05225 859529 · Fax: 05225 859474 · Mobil: 0170 8671691  
E-Mail: rsb-s@gmx.de · www.rsb-s.de