

# inLIKO®

BÜROS AN DER RICHTIGEN STELLE  
EINFACH, SCHNELL UND SAUBER



**LIKO·S**<sup>®</sup>  
international



# EINBAUKABINEN

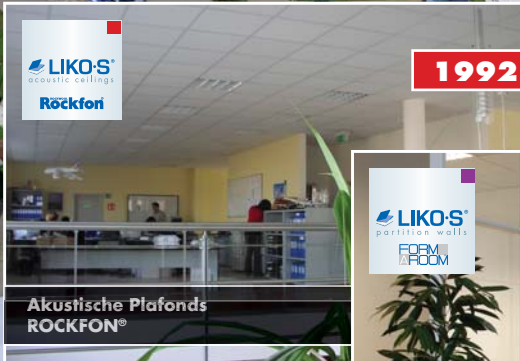
# GESCHICHTE DER LIKO-S PRODUKTENTWICKLUNG

ROCKFON®	Meisterkabinen inLIKO®	Lizenzen FORM-A-ROOM	Lebendige Bauten®	LIKO-Style	MULTIWAL®	MICRA®	LIKO-Space®	GENERATION IO
LIKO-S SK	LIKO-S HR		LIKO-S HU		LIKO-S PL		ICYNENE®	LIKOfon®

1992

Seit dem Jahr 1992 entwickeln und ergänzen wir unser System für Innereiche mit der heutigen Bezeichnung **GENERATION IO**. Diese gesamte Zeit über bringen wir unseren Kunden zusammen mit dem modernen Design auch einen hohen Nutzwert.

2012



Wir haben eine weitläufige Entwicklung der Produkte für Innereiche hinter uns.

**inLIKO®** – Innensysteme für Halleneinbauten

**inLIKO®** – Installation ohne Behinderung der Produktion oder der Lagerung

**inLIKO®** – optimaler Raum gemäß den gegenwärtigen Betriebsbedürfnissen

**inLIKO®** – flexibel, schnell, sauber

**inLIKO®** – Zweck, Variabilität, Qualität

Deckensystem



Variable  
Trennwände

Tragende  
Konstruktion

Wandfüllungen

Einbautypen



einstöckig



erhöht



zweistöckig



## Vorteile der inLIKO-Einbaukabinen für Hallenobjekte

- sehr einfache, schnelle und saubere Montage ohne Einschränkung des Betriebes
- einfache Demontage und Umsetzung
- Kombination von vollen und verglasten Modulen
- breites Angebot an Oberflächen
- spezielle akustische Lösungen
- Zubehörsortiment

Durch ihre Eigenschaften erfüllen die montierten inLIKO-Einbaukabinen für Hallenobjekte die höchsten Ansprüche an Design, Variabilität und praktische Nutzung.

GEWINNEN SIE NEUEN RAUM FÜR MENSCH UND TECHNIK





## Das komplette Dienstleistungsangebot der Firma LIKO-S bietet Ihnen

- Entwurf der Grundrisslösung der Einbaukabinen nach den Bedürfnissen des Firmenbetriebes
- Wahl der geeignetsten Kombinationen unter Berücksichtigung der Ästhetik, der Schallisolation, der statischen Beurteilung und des Brandschutzes
- großes Zubehörangebot
- Kalkulation des Lieferpreises
- schnelle und problemlose Lieferung und Montage
- Kundenservice – Grundrissänderung ohne Beeinträchtigung des normalen Firmenbetriebes

Die Firma LIKO-S, a.s., ist Inhaber des Qualitätsmanagementzertifikats nach ISO 9001.

GEEIGNETE TRENNUNG VON SAUBEREN,  
KLIMATISIERTEN UND SPEZIELLEN ARBEITSBEREICHEN





## Design und Ausführung

### Aluminiumprofile

- Pulverbeschichtung (nach RAL-Farbskala)
- Eloxier

### Füllungen und Türen

- Gipskartonplatten kaschiert mit Vinylfolie (Oberflächenauswahl nach LIKO-S Musterliste)
- Holzspanplatten mit Laminatoberfläche oder Furnier
- Verglaste Paneele mit Jalousien, bedient mittels Drehknopf oder Kurbel
- Volltüren oder verglaste Türen
- Türkonstruktionen – Holz- oder Alurahmen

### Stahlkonstruktion

- Leichte Stahl-Tragkonstruktion
- Antikorrosions-Oberflächenbehandlung
- Sichtbare Konstruktionsteile mit Anstrich versehen (nach RAL-Farbskala)





LASSEN SIE SICH INSPIRIEREN





## Schnelle Möglichkeit der Hallentrennung

- sehr einfache und saubere Montage ohne Einschränkung der Produktion
- einfache Demontage und Umsetzung, Möglichkeit der mehrmaligen Nutzung des Materials
- Kombination voller und verglaster Module
- breites Oberflächenangebot
- schnelle und funktionelle Trennung der Produktion von Verwaltungs- und Lagerräumen
- akustische Trennung der Produktionsräume
- Abtrennung sauberer Räume oder spezieller Räume
- neue Räume ohne Verlust weiterer Flächen

# VARIABLE WÄNDE



# TECHNISCHER ANHANG

## Wesentliche technische Parameter der Ummantelung der Einbaukabinen

- Die festen Schraubverbindungen der Elemente sind der Hauptvorteil der Ummantelung der Einbauten. Sie geben dem System Stabilität und ermöglichen eine einfache Demontage und Wiederverwendung.
- Zum Anstecken sind nur die Abdeckelemente, die keinen Einfluss auf die Stabilität des Systems haben
- Die sichtbaren Profile sind aus Aluminium, die Innenprofile bestehen aus verzinktem Blech
- Die vollen Module bestehen aus Gipskarton oder Spanplatten mit einer Oberflächenbehandlung aus Vinyl, Melamin, Naturfurnier, Blech u.Ä.
- Zur Sicherstellung der akustischen Eigenschaften ist die Verglasung in den meisten Fällen zweifach. Diese kann mit Jalousien ausgestattet werden, die sich zwischen den Glasschichten befinden.
- Die Auswahl der Glasarten entspricht den akustischen Parametern und den Sicherheitsstandards
- Die Eckprofile werden in den Ausführungen 90°, 135° und variable Ecke 90° in rahmenloser Ausführung geliefert.
- Standardparameter – Stärke 100 mm, Modulbreite 1200 mm und Höhe ohne Hilfskonstruktion bis 4000 mm.
- Für spezielle Projekte müssen die Materialmöglichkeiten berücksichtigt werden – Format der Platten, des Glases und auch die Platzverhältnisse für die Realisierung im gegebenen Objekt.
- Die selbsttragende Stahlkonstruktion ist in den Wänden und Decken versteckt.

## Brand- und Akustikparameter des LIKOform Systems

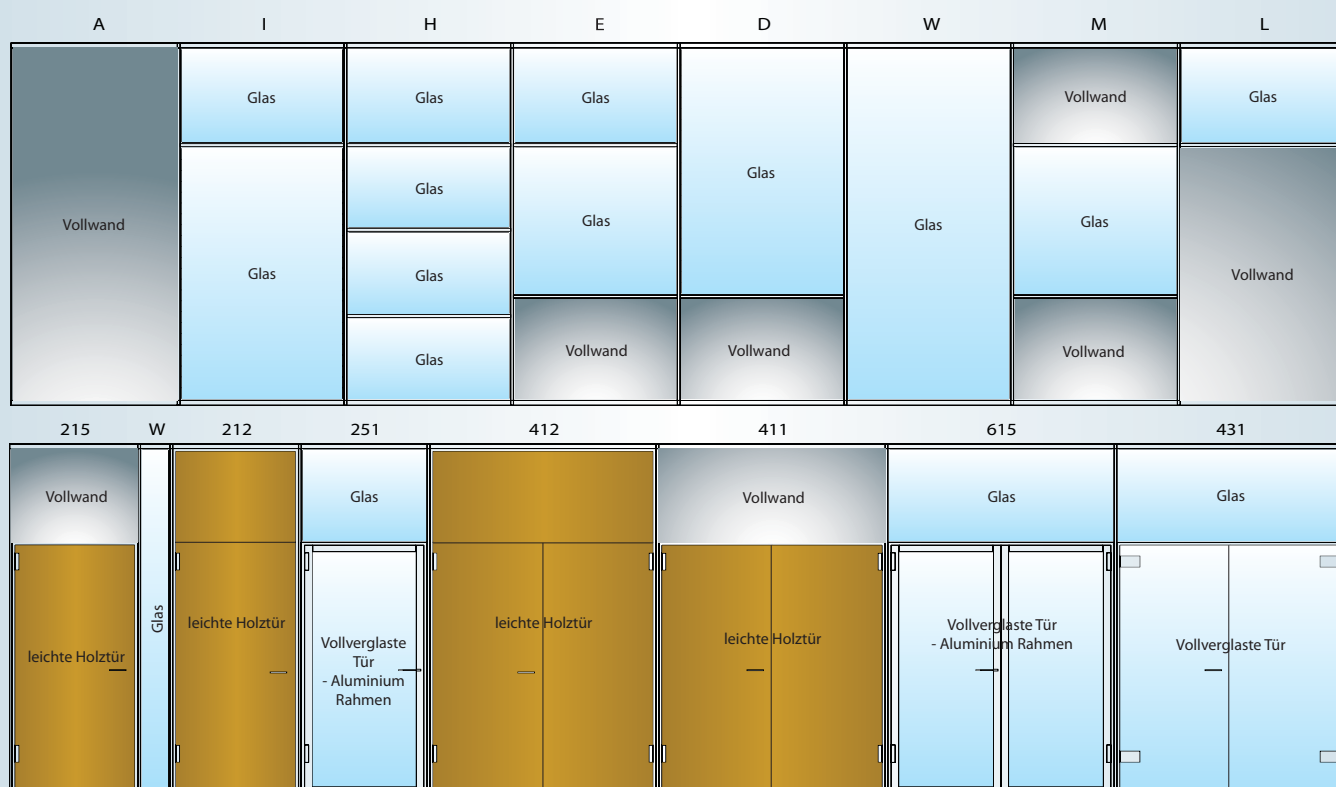
I. Feuerwiderstand - Typ Omega 100®	EW	EI
Trennwand voll	EW 45	EI 45
Trennwand verglast	EW 45	EI 45
Türflügel	EW 30 – C	EI <sub>2</sub> 15 C

II. Schalldämmung (Luftschalldämmung) des Systems LIKOform - Typ Omega 100® und Omega 100®-VIP	Rw
Trennwand voll – Omega 100®	Rw 47 dB
Trennwand voll – Omega 100® VIP	Rw 49 dB
Trennwand verglast	Rw 45 dB
Trennwand voll mit Glastür	Rw 37 dB
Holztür leicht	Rw 27 dB
Holztür mittelschwer	Rw 30 dB
Tür schwer	Rw 36 dB
Tür vollverglast – Alurahmen, 1 x Sicherheitsglas	Rw 29 dB
Tür vollverglast – Alurahmen, 1 x Akustische Zweifachverglasung	Rw 37 dB

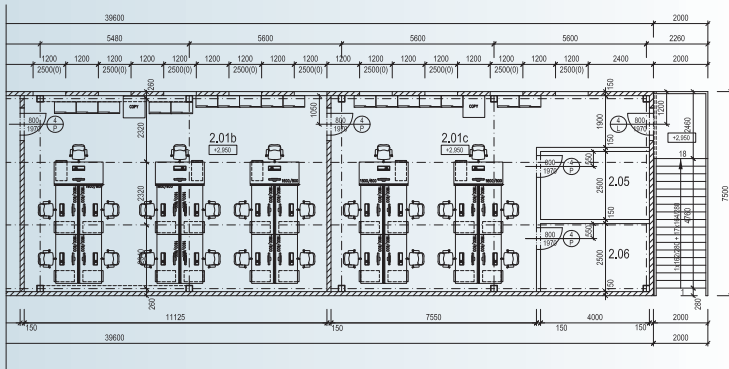
### Anmerkung:

Alle Werte sind als Maximalwerte angegeben, die bei den Prüfungen nach den ČSN-EN-Normen in akkreditierten Prüfstellen erreicht wurden. Die Firma LIKO-S ist Inhaber des Qualitätsmanagementzertifikats nach ISO 9001.

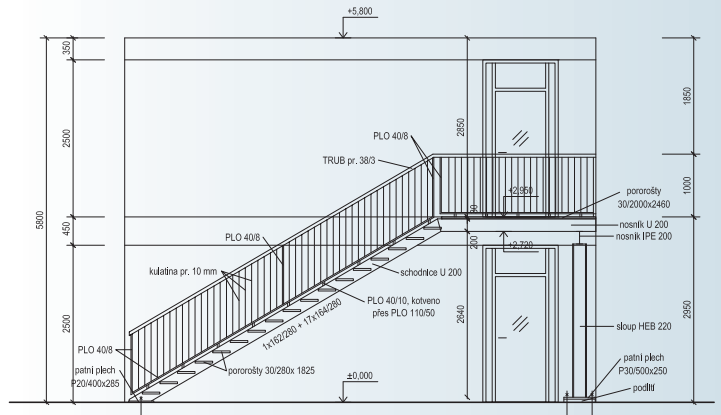


# VOM ENTWURF ZUR REALISIERUNG

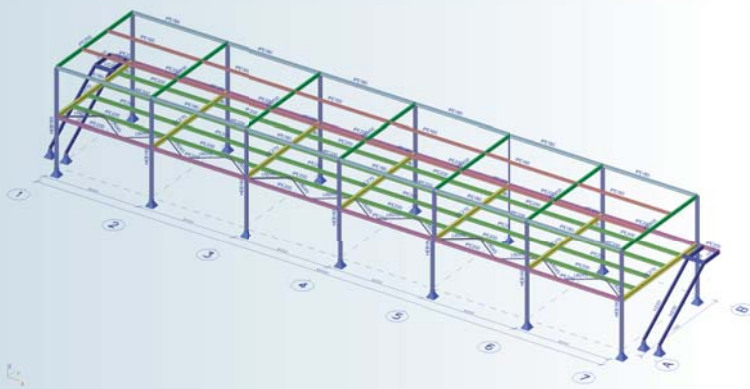
→ Anforderungen → Entwurf → Angebot → Projekt → Realisierung → Service



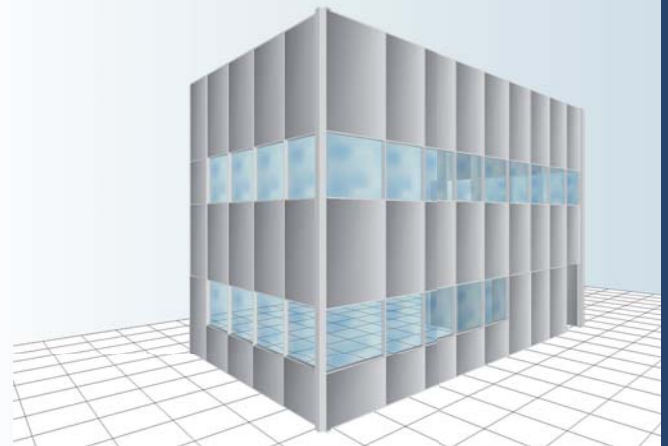
Grundriss



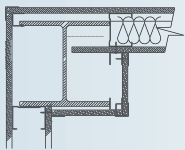
Seitenansicht



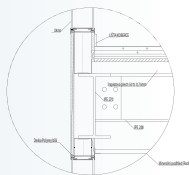
3D-Modell der Stahlkonstruktion



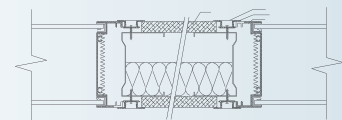
Visualisierung



Detail der Eckummantelung der StK



Detail der Ummantelung des Zwischengeschosses



Horizontaler Schnitt der Ummantelungskonstruktion der Einbaukabine



# VOLLSTÄNDIGES UND KORREKTES SPEZIFIZIEREN DER ANFORDERUNGEN AN DIE EINBAUKABINE

Falls Sie die Verwendung einer Einbaukabine in Erwägung ziehen, ist es notwendig die Anforderungen, die Sie an uns stellen, genau zu spezifizieren. Wir beraten Sie gerne bei der Bestellung.

## 1. Einbauform

- freistehende Einbaukabine – wird vier Wände haben
- Einbaukabine an bestehende Objekte angebaut – drei Wände
- ECKEINBAU – die künftige Einbaukabine wird nur zwei Wände haben

## 2. Geschossanzahl

- Parterreeinbau
- Zweigeschosseinbau
- Mehrgeschosseinbau
- Geben Sie bei allen Einbautypen eventuelle Höheneinschränkungen an und beim zweiten und dritten Einbautyp muss die Form und die Anordnung der Treppe präzisiert werden.

### Einbaubmessungen

Länge x Breite x Höhe in mm

Je nach der Situation auf der Baustelle angeben, ob es sich um Einbau-Innenabmessungen, die aus den Abmessungen der geplanten Einbauausstattung ausgehen oder Außenabmessungen handelt.

## 3. Typ der tragenden Stahlkonstruktion

- Einbaukabine mit Stahlkonstruktion, die sich innerhalb der Wände und Decken befindet
- Einbaukabine mit sichtbarer Stahlkonstruktion. Es handelt sich insbesondere um geräumigere und mehrstöckige Einbaukabinen.

## 4. Konstruktion der Einbaummantelung

Vollwände können in folgenden Ausführungen geliefert werden:

- Gipskartonplatte mit Vinyltapete DURAFORT nach der Musterliste des Herstellers
- Gipskartonplatte mit Polyrey-Oberfläche nach der Musterliste des Herstellers
- Laminierte Holzspanplatte nach der Musterliste des Plattenherstellers
- Blech geklebt auf einer DTD Platte im RAL-Farbtönen oder Aluminium natur
- Spezialoberfläche wie laminierte Holzfaserplatten, OSB-Platten ...
- **Wände verglast mit Zweifach-Sicherheitsglas in der Gliederung:**
  - vollverglast, geteilt durch ein waagrechtes Profil in Türhöhe
  - Vollbrüstung, Verglasung bis zur Türhöhe, Oberlicht, Glas oder voll
  - verglaste Oberlichter ab Türhöhe
  - in alle verglasten Module können Zwischenglasjalousien eingebaut werden
  - doppelflügelige Tür in den oben beschriebenen Ausführungen
  - Spezialanforderungen nach Wunsch des Investors, zum Beispiel Schiebetür, Türen mit automatischem Antrieb, Rolltore und Ähnliches

### • Ausführung der Decken

- nichttragende Decke – nur Plafond, eventuelle Ergänzung mit Wärmedämmung
- begehbare Decke – Tragkraft der Decke für 1 Person zum Zweck der Reinigung und Wartung
- Tragkraft der Decke 250kg/m<sup>2</sup>. Belastung des Bodens für normalen Bürobetrieb
- Der Deckenaufbau beinhaltet auch eine Trittschalldämmung
- Spezialanforderungen nach Wunsch des Investors

### • Plafondtypen

- LIKOfon – nach den Umgebungsanforderungen
- Rockfon PACIFIC – Standardanforderungen im Hinblick auf Akustik und Sauberkeit der Umgebung
- Rockfon KORAL – erhöhte Anforderungen im Hinblick auf die akustischen Lösung und die Sauberkeit der Umgebung
- Rockfon HYGIENIC – hohe Anforderungen an die Sauberkeit der Umgebung und die Qualität der akustischen Lösung
- Spezialanforderungen nach Wunsch des Investors

## 5. Elektroinstallation

- Beleuchtung nach Standardanforderungen – Beleuchtungskörper im Plafond integriert
- erhöhte Anforderungen an die Beleuchtung oder Spezialanforderungen des Investors
- 230-V-Steckdosen – Anzahl und Anordnung festlegen (in der vollen Wand oder einem Kabelkanal)
- eigene IT-Leitungen werden von einer vom Kunden beauftragten Fachfirma durchgeführt

## 6. Heizung

- die Einbaukabine ist mit keiner Heizung ausgestattet
- die Einbaukabine wird an die bestehende Heizung angeschlossen – Sicherstellung durch den Investor
- die Einbaukabinen werden mit einer autonomen elektrischen Heizung geliefert und montiert

## 7. Belüftungstechnik, Klimatisierung

- die Einbaukabine ist weder mit einer Belüftung noch mit einer Klimatisierung ausgestattet
- die Einbaukabine wird an das bestehende Belüftungssystem angeschlossen – Sicherstellung durch den Investor
- die Einbaukabinen werden mit einer autonomen Belüftung oder Klimaanlage geliefert und montiert

# KUNDENSERVICE

## - ÄNDERUNG DER DISPOSITION NACH IHREN ANFORDERUNGEN

Wir haben eine eigene moderne Produktion für Innensysteme.



Das ist eine Garantie für unsere hohe Flexibilität und kurze Lieferzeiten.



Wir sind Inhaber des Zertifikats  
ČSN EN ISO 9001:2001  
und ČSN EN ISO 14000:2005  
Unsere Produkte werden in  
Zusammenarbeit mit CSI, a.s. Prag  
zertifiziert.

- **Servicehotline +420 544 422 525**

LIKO-S bietet allen Nutzern von inLIKO-Einbaukabinen einen qualitativen Nachgarantieservice:

- sehr schnelle Grundrissänderung nach Ihren Anforderungen
- ganztägige Servicehotline für Kunden
- die Arbeiten werden ohne Beeinträchtigung des Betriebes Ihrer Firma durchgeführt



[www.liko-s.com](http://www.liko-s.com)



LIKO-S, a.s., U Splavu 1419, 684 01 Slavkov u Brna, Tschechische Republik  
tel.: +420 544 221 111, e-mail: info@liko-s.cz

Vertriebspartner der LIKO-S international  
**RSB-Betriebseinrichtungen**  
Mühlenweg 5 · 32139 Spenge  
Tel.: 05225 859529 · Fax: 05225 859474 · Mobil: 0170 8671691  
E-Mail: rsb-s@gmx.de · www.rsb-s.de