

SYSTEMRAUM TRENDLINE

KLEUSBERG 

INHALT

4 IHRE VORTEILE
Auf einen Blick.

6 SYSTEMRAUM TRENDLINE
Alles andere als Standard.

12 3-GESCHOSSIG
Es darf noch eins mehr sein.

14 SYSTEMTRENNWAND TRENDLINE
Für klare Abgrenzung.

16 SCHALLSCHUTZ
Für konzentriertes Arbeiten.

20 BRANDSCHUTZ
Für Ihre Sicherheit.

22 UNSER LIEFERPROGRAMM
Auf ganzer Linie überzeugend.

28 WEITERE BAU- UND RAUMSYSTEME
Noch mehr Möglichkeiten.



- 1 Systemtrennwand
- 2 1-geschossig, 4-seitig, freistehend
- 3 2-geschossig, 3-seitig, an Hallenwand
- 4 3-geschossig, 3-seitig, an Hallenwand, z.T. auf Stahlbaubühne
- 5 Außenaufstellung iso | pro



Systemraum TRENDLINE, 2-geschossig, 3-seitig,
EG: Büroraum/Info-Point, 1. OG: Büroraum,
Dachversatz wegen bauseitiger Verrohrung/Kabeltrassen,
L x B x H ca. 6.000 x 3.500 x 5.400 mm

Ihre Vorteile. Auf einen Blick.

- Rationelle Montage/Demontage durch hohen werkseitigen Vorfertigungsgrad der Dach-, Wand- und Zwischendeckenelemente – bis 4.000 mm Wandhöhe als ein Bauteil gefertigt, ohne separates Aufsatzelement
- Durch flexible Passwandelemente individuelle Größen und Grundrisse
- Außen hochwertige Aluminiumoptik mit Feinlinierung RAL-Farbtone 9006 Weißaluminium (schmutzunempfindlich), innen glatt, RAL-Farbtone 9010 Reinweiß
- Wandstärke 60 mm, Einfassprofile und Oberschalen der Füllelemente aus Stahlblech, verzinkt und beschichtet, formschlüssige Füllung 60 mm mit PU-Schaum, optional: Steinwolle
- Systemtürblatt in Wandoptik und -ausführung, 60 mm stark, standardmäßig großer Glasausschnitt, liches Durchgangsmaß (B x H) 935 x 2.457 mm und dreidimensional verstellbare Bänder
- Dach der 1- bzw. 2-geschossigen Ausführung standardmäßig mit 1 kN/Mannlast begehbar, staubdicht und mit 100/80/60 mm schallgedämmt
- Dank statisch tragender Wandelemente entfallen bei 2- oder 3-geschossigen Systemräumen aufwendige Bühnenkonstruktionen mit störenden Stützen im EG oder 1. OG
- Leicht zu bearbeitende Sandwichfüllungen für einfache Anpassungen an Bestandswände oder Hallenstützen – problemlose Realisierung von Durchbrüchen
- Elektroinstallation und Beleuchtung in schlüsselfertiger Ausführung mit Messprotokoll, optional: nur als Materiallieferung oder als komplette bauseitige Leistung
- Hohe Flexibilität und minimale Folgekosten dank nahezu zerstörungsfreier Demontage, Versetz- und Erweiterbarkeit
- Frei auskragende, stützenfreie Treppenpodeste oder Galerien/Laufgänge

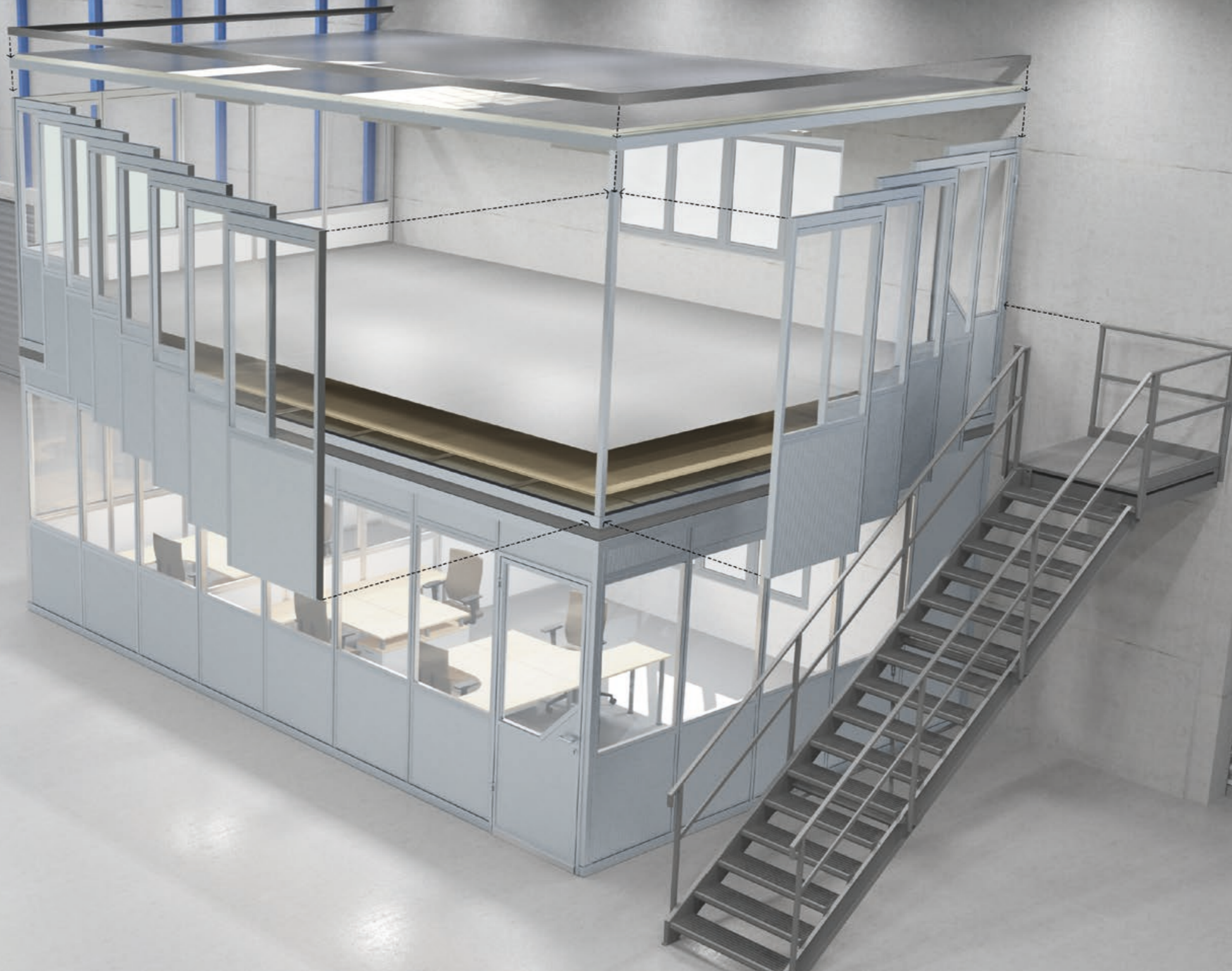
TRENDLINE – der Film.
Die Entstehung einer
Raum-im-Raum-Lösung:
kleusberg.de/trendline



6

Systemraum TRENDLINE. Alles andere als Standard.

Das intelligente Raum-im-Raum-System TRENDLINE verbindet eine edle Optik mit hoher Flexibilität. Die auf Fertigelementen basierende Systembauweise ermöglicht eine besondere Montagefreundlichkeit. So entstehen innerhalb kürzester Zeit flexibel einsetzbare Räume in Hallen. Dank individueller Anpassungsmöglichkeiten ist Systemraum TRENDLINE perfekt auf die jeweiligen Bedürfnisse seiner zukünftigen Nutzer abgestimmt – zudem schnell montiert, bis zu 3-geschossig aufbaubar und mit Komplettausstattung lieferbar.



7



H 2.700 mm



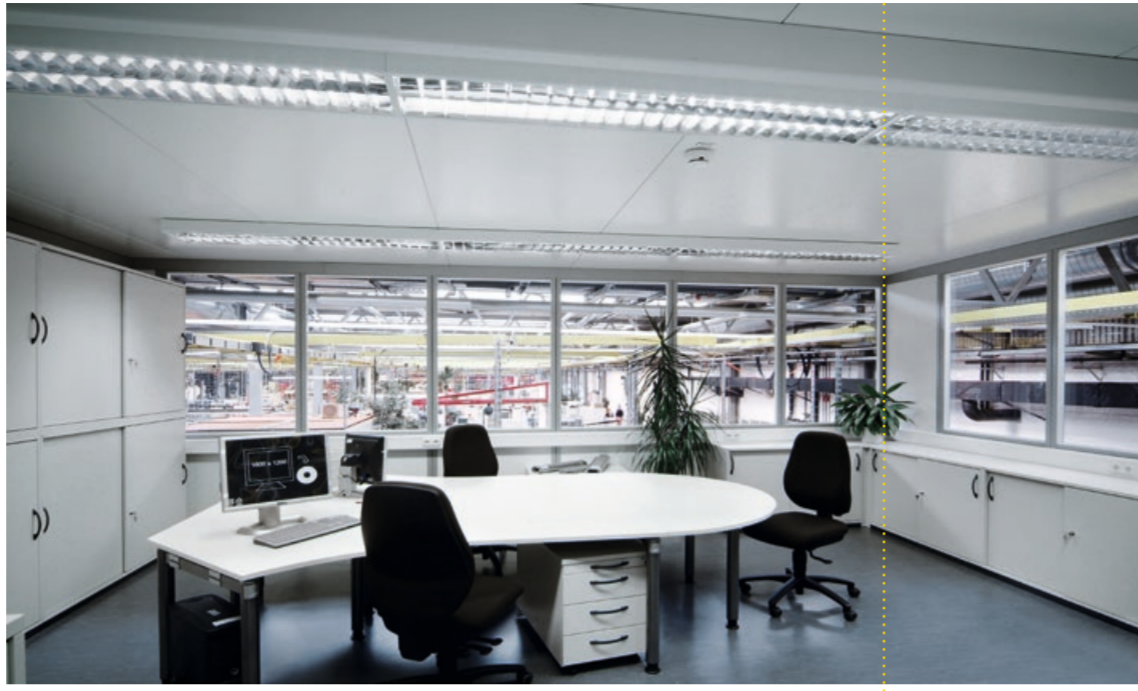
H 4.100 mm



H 2.700 mm auf Bühne



Systemraum TRENDLINE, 1-geschossig, 4-seitig,
Großraumbüro/3 Einzelbüros,
L x B x H ca. 8.000 x 15.000 x 2.910 mm



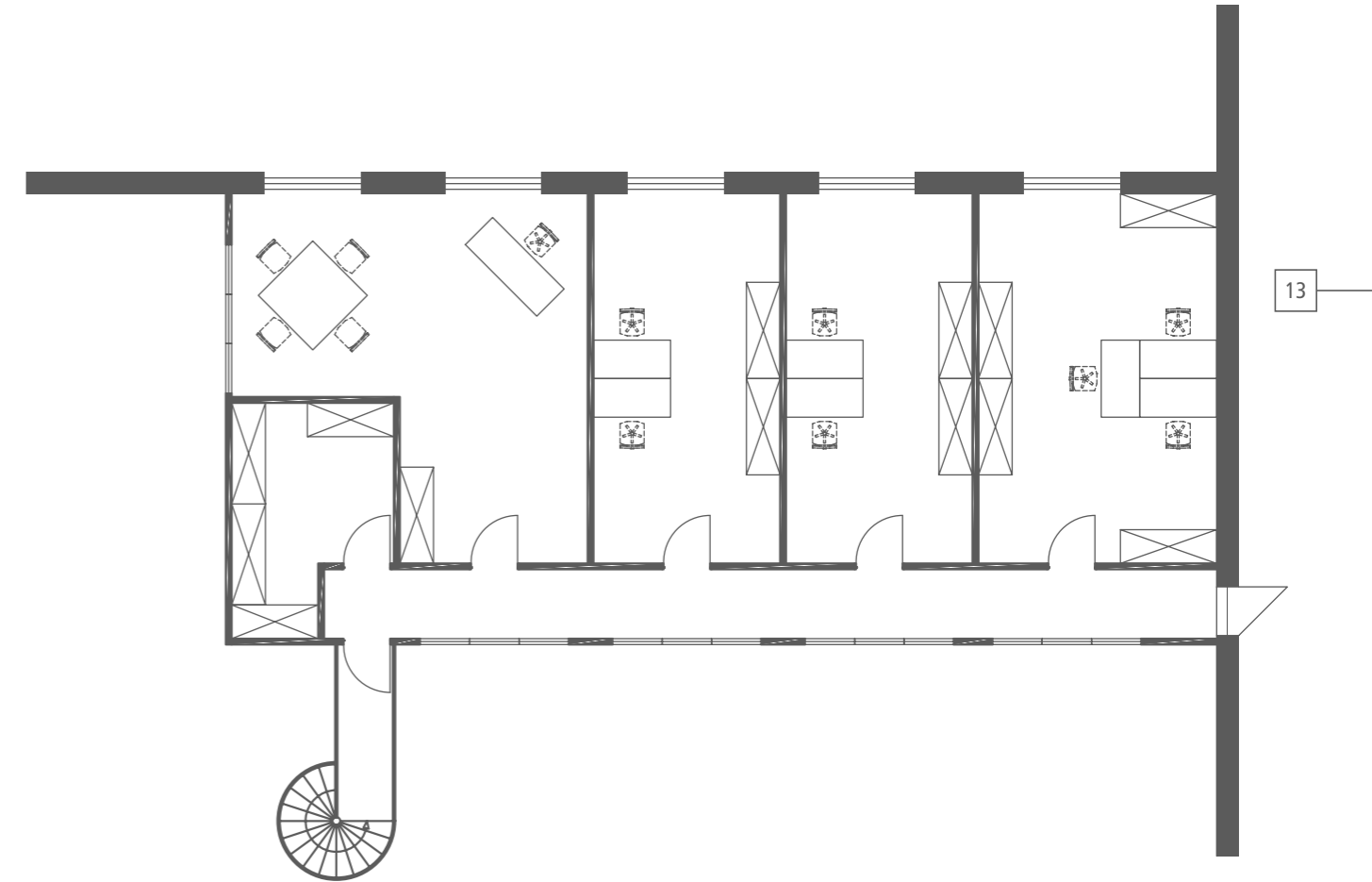
Systemraum TRENDLINE, 2-geschossig, 4-seitig,
EG: Schulungsraum, 2 Großbüros,
OG: Leitstand, Sanitärräume
L x B x H ca. 34.000 x 5.000 x 5.860 mm



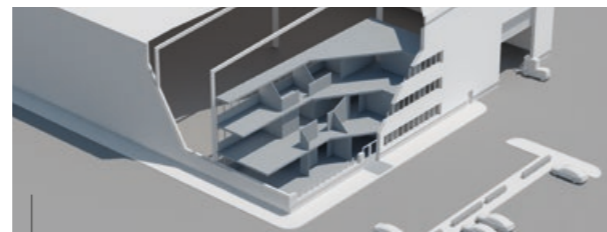
Systemraum TRENDLINE, 3-geschossig, 2-seitig,
EG, 1. und 2. OG: Einzel- und Doppelbüros,
L x B x H ca. 20.500 x 8.800 x 8.850 mm

3-geschossig. Es darf noch eins mehr sein.

Damit Sie den vorhandenen Raum in Produktions- und Logistikhallen besonders effizient ausnutzen können, ermöglicht Systemraum TRENDLINE von KLEUSBERG bis zu 3-geschossige Halleneinbauten. Auf minimaler Grundfläche schaffen Sie so maximalen Platz, zum Beispiel für Büros, Team- oder Umkleieräume. Und Ausstattung, Komfort und Optik lassen wie immer bei TRENDLINE kaum Wünsche offen. Großzügige Verglasungen sorgen für Übersicht über das Geschehen in der Halle. Systemraum TRENDLINE erfüllt selbstverständlich Ihre Anforderungen an den Brand- und Schallschutz.



Statt vor oder an der Halle konventionell und wenig flexibel ...



... bauen Sie flexibel und wirtschaftlicher in der Halle

Systemtrennwand TRENDLINE. Für klare Abgrenzung.

Mit Systemtrennwand TRENDLINE unterschiedliche Zonen sowie Arbeitsbereiche sauber und sicher voneinander trennen.

Ihre Vorteile. Auf einen Blick.

- Bodenbefestigung durch stabile Fußplatten – ohne störende Schrägabstützungen der Wand
- Statischer Nachweis unter Berücksichtigung entsprechender Anpralllasten
- Stützen flächenbündig in der Wand integriert (bis 3.100 mm)
- Durch hohen werkseitigen Vorfertigungsgrad der Wände ist eine rationelle Montage/Demontage gewährleistet

14



15

Schallschutz. Für konzentriertes Arbeiten.

Bei erhöhten Schallschutzanforderungen z. B. in lärmintensiven Produktionsbereichen bietet Systemraum TRENDLINE zusätzlich zur Standardausführung (R'w 28 dB) eine nochmals erhöhte Schalldämmung mit dem Wert R'w 36 dB. Zum Schutz vor den Folgen dauerhafter Lärmbelastigung.

Systemraum TRENDLINE mit erhöhtem Schallschutz:

bewertetes Bauschalldämmmaß R'w 36 dB gemäß Prüfberichtsnummer 6556-1 nach ISO 140-5, z. B. bei einer Frequenz von 1.250 Hz, R'w 39 dB (objektbezogene Abweichungen sind möglich)

- **Steinwollfüllung** mit erhöhter spezifischer Dichte/höherem Eigengewicht in Wand- und Türelementen sowie im Dach
- **Schallschutz-Doppelverglasung** für Glaswand- und Einzel-/Doppeltürelemente
- **Schallschutz-Dichtungspaket** mit speziellen schallabsorbierenden Fugendichtbändern, eingesetzt zwischen den Bauteilen Wand/Wand und Wand/Dach sowie in den einzelnen Glas- und Vollwänden
- **Akustikabhangdecke** als zusätzliche Schalldämmung des Daches sowie zur Optimierung der Raumakustik
- **Schallschutz-Türbodendichtung** zum formschlüssigen Verschließen des Tür-/Bodenspaltes

Optional: Schwingungsisolationsauflager zur Reduzierung des Körperschalls

Die vorgenannten Ausführungsmerkmale sind je nach Anforderungsprofil oder Bedarf auch einzeln kombinierbar.



Um Ihnen praxiserichte Schalldämmwerte angeben zu können, führt KLEUSBERG Prüfungen grundsätzlich am komplett montierten Systemraum TRENDLINE unter Einbeziehung sämtlicher Wand-, Tür- und Dachelemente durch. Grund: Die bei anderen Systemen üblichen Messmethoden an einzelnen Wandelementen vermitteln ungenaue und wenig verwertbare Ergebnisse.

Ganzheitlicher Schallschutz. Schallschutzprüfung am gesamten Baukörper.

Steinwollfüllung



Schallschutz-Doppelverglasung



Optional: Schwingungsisolationsauflager



Schallschutz-Dichtungspaket



Akustikabhangdecke



Schallschutz-Türbodendichtung





Brandschutz. Für Ihre Sicherheit.

Vorbeugender baulicher Brandschutz von KLEUSBERG heißt Sicherheit mit System. Dazu stellen wir unser weitreichendes Know-how und die langjährige Projekterfahrung aus anderen Bausystembereichen wie z. B. dem Klinikbau zur Verfügung. Damit bieten wir für den Brandfall optimalen Schutz für Ihre Mitarbeiter und konkrete Lösungen für die Erfüllung der behördlichen Auflagen.

Projektbezogene wirtschaftliche Brandschutzmaßnahmen bei Systemraum TRENDLINE gemäß behördlichen Auflagen sind zum Beispiel:

- großflächige Verglasung für optimale Sicht auf einen möglichen Brandherd
- anforderungs- und auflagentaugliches Fluchtwegsystem
- nichtbrennbare A-Baustoffe nach DIN 4102-1 zur Verringerung der baulichen Brandlasten (beim bauseitigen Einsatz von Sprinkleranlagen sind erfahrungsgemäß auch B1-Baustoffe einsetzbar)
- F30- und F90-klassifizierte Ausführung für statisch tragende Baugruppen in den Untergeschossen sowie für die kompletten Zwischendecken bei mehrgeschossigen Gebäuden
- bauseitige Brandmelde- und Sprinkleranlagen



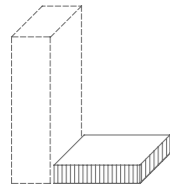
Systemraum TRENDLINE, 3-geschossig, 4-seitig,
z. T. auf Bühne, EG: Einzelbüro, 1. OG: Archiv,
2. OG: Großraumbüro,
L x B x H ca. 3.000/10.000 x 5.000 x 8.300 mm

Unser Lieferprogramm. Auf ganzer Linie überzeugend.

Sie benötigen einen Besprechungsraum in Ihrer Fertigungshalle? Eine separate Werkstatt oder einen Bereich für hochempfindliche Messtechnik? Kein Problem, denn unser Lieferprogramm ist wie ein Baukasten, dessen einzelne Systemelemente wir für Sie zu individuellen Räumen konfigurieren. Die moderne Aluminiumoptik außen bietet neben

optischen Aspekten weitere entscheidende Vorteile. Alle Oberflächen sowie die gesamte Struktur sind hochwiderstandsfähig und zudem leicht zu reinigen. Je nach Bedarf sind Höhen von 2.600 mm, 2.850 mm, 3.100 mm und bis 4.000 mm realisierbar. Das Rastermaß bei TRENDLINE beträgt 1.026 mm. Zudem ermöglichen Passwandelemente individuelle Wunschnmaße.

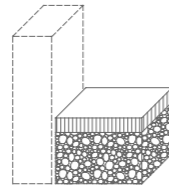
Böden und Dach/Zwischendecke



Boden aus Holzwerkstoffplatte ohne Dämmung

Bestehend aus PE-Folie, Holzwerkstoffplatten 25 mm (Nut-Feder-System), PVC-Belag 2 mm (anthrazit marmoriert), PVC-Sockelleiste (schwarz), Belastung 2 kN/m²

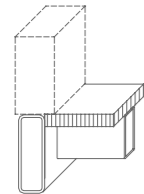
Hinweis: kostengünstige Ausführung für stationären Einsatz. Nur bei einer Montage vor Ort und vollflächig ebenem, waagerechtem Untergrund einsetzbar



Boden aus Trockenestrich mit Dämmung

Bestehend aus PE-Folie, Polystyrolämmplatten 80 mm, Holzwerkstoffplatten 18 mm (Nut-Feder-System), PVC-Belag 2 mm (anthrazit marmoriert), PVC-Sockelleiste (schwarz), Belastung 2 kN/m²

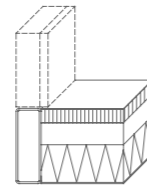
Hinweis: kostengünstige Ausführung für stationären Einsatz. Nur bei einer Montage vor Ort und vollflächig ebenem, waagerechtem Untergrund einsetzbar



Boden aus Stahlrahmenwerk ohne Dämmung

Stahlkonstruktion verschweißt und lackiert im RAL-Farbtönen 7016 Anthrazitgrau, Holzwerkstoffplatten 18 mm (Nut-Feder-System), PVC-Belag 2 mm (anthrazit marmoriert), PVC-Sockelleiste (schwarz), Belastung 2 kN/m²

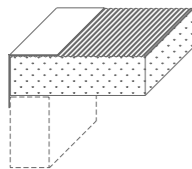
Hinweis: bei unebenem Untergrund einsetzbar



Boden aus Stahlrahmenwerk mit Dämmung

Stahlkonstruktion verschweißt und lackiert im RAL-Farbtönen 7016 Anthrazitgrau, 50 mm Mineralwoll-dämmung in Bodenbleche eingelegt, Holzwerkstoffplatten 18 mm (Nut-Feder-System), PVC-Belag 2 mm (anthrazit marmoriert), PVC-Sockelleiste (schwarz), Belastung 2 kN/m²

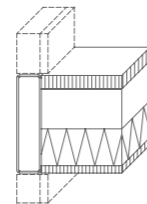
Hinweis: bei unebenem Untergrund einsetzbar



Dach

Sandwichelement mit Polyurethanhartschaumfüllung 60/100 mm (Nut-Feder-System), Deckschalen innen aus verzinkten, beschichteten Stahlblechen im RAL-Farbtönen 9010 Reinweiß, Struktur glatt, Deckschalen außen im RAL-Farbtönen 9006 Weißaluminium, Struktur Feinlinierung, mit Einfassprofilen im RAL-Farbtönen 9006 Weißaluminium, Dachabschluss aus lackiertem Stahlblech im RAL-Farbtönen 7016 Anthrazitgrau (ohne Mehrpreis in jedem RAL-Farbtönen nach Kundenwunsch), mit 1 kN/Mannlast begehbar

Optional: Steinwollfüllung 80 mm, Akustikabhangdecke



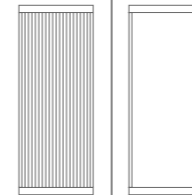
Zwischendecke bei 2-/3-Geschossigkeit

Stahlkonstruktion umlaufend verschweißt und lackiert im RAL-Farbtönen 7016 Anthrazitgrau (ohne Mehrpreis in jedem RAL-Farbtönen nach Kundenwunsch), Einzelelement im Rastermaß 1.026 mm, allseitig mit Einfassprofilen im RAL-Farbtönen 7016 Anthrazitgrau, Deckenverkleidung innen aus weiß beschichteten Holzwerkstoffplatten, Mineralwollfüllung 120 mm, Oberbelag aus Holzwerkstoffplatten 22 mm (Nut-Feder-System), PVC-Belag 2 mm (anthrazit marmoriert), PVC-Sockelleiste (schwarz), Belastung 2 kN/m²

Hinweis: bei 1-geschossiger Ausführung als Lagerfläche nutzbar

Optional: Akustikabhangdecke

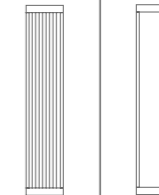
Wandelemente



Außenvollwand

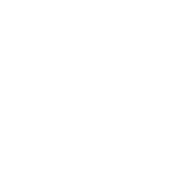
Einzelelement im Rastermaß 1.026 mm, bestehend aus Sandwichelement mit Polyurethanhartschaumfüllung 60 mm, Deckschalen innen aus verzinkten, beschichteten Stahlblechen im RAL-Farbtönen 9010 Reinweiß, Struktur glatt, Deckschalen außen im RAL-Farbtönen 9006 Weißaluminium, Struktur Feinlinierung, mit Einfassprofilen im RAL-Farbtönen 9006 Weißaluminium

Optional: Steinwollfüllung 60 mm, RAL-Farbtönen nach Kundenwunsch, Wandelementhöhen 2.600 mm, 2.850 mm, 3.100 mm und bis 4.000 mm



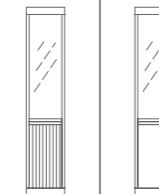
Außen-/Innenpassvollwand (Maß nach Kundenwunsch)

Siehe Außenvollwand als Fixmaß bis 1.026 mm



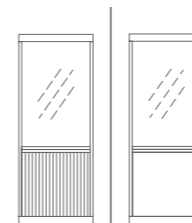
Innenvollwand

Siehe Außenvollwand, jedoch Deckschalen beidseitig im RAL-Farbtönen 9010 Reinweiß, Struktur glatt



Außen-/Innenpassglaswand (Maß nach Kundenwunsch)

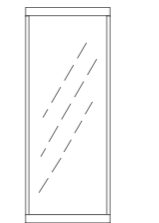
Siehe Außenglaswand als Fixmaß bis 1.026 mm



Außenglaswand

Siehe Außenvollwand, jedoch mit Glasfüllung ca. 950/1.500 mm, Brüstungshöhe 1.060 mm, Floatglas 6 mm, PVC-Klemmprofile (weiß)

Optional: Steinwollfüllung 60 mm, RAL-Farbtönen nach Kundenwunsch, Wandelementhöhen 2.600 mm, 2.850 mm, 3.100 mm und bis 4.000 mm, Schallschutz-Doppelverglasung



Außen-/Innenvollglaswand

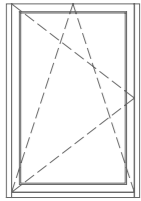
Siehe Außenglaswand, jedoch bodentiefe Verglasung (VSG 6 mm)

Optional: Steinwollfüllung 60 mm, RAL-Farbtönen nach Kundenwunsch, Wandelementhöhen 2.600 mm, 2.850 mm, 3.100 mm und bis 4.000 mm, Schallschutz-Doppelverglasung

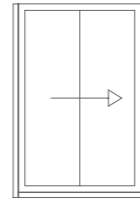
Innenglaswand

Siehe Außenglaswand, jedoch Deckschalen beidseitig im RAL-Farbtönen 9010 Reinweiß, Struktur glatt

Fenster



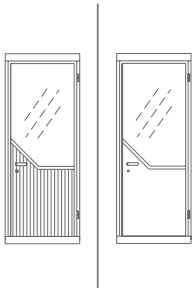
Mehrpreis für Dreh-Kipp-Fenster, lichtet Maß 800/1.280 mm, mit Schallschutz-Doppelverglasung 26 mm statt Standard-Floatglasfüllung 6 mm



Mehrpreis für Schiebefenster, lichtet Maß 330/1.250 mm, Schiebeteil halb/vertikal, ESG-Verglasung 6 mm statt Standard-Floatglasfüllung 6 mm

Hinweis: eingeschränktes Schallschutzverhalten

Türen



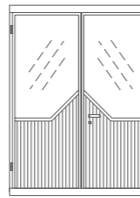
Außeneinzeltür

Einzelelement im Rastermaß 1.026 mm, Durchgangsmaß 935/2.457 mm, bestehend aus Stahlblechzarge verzinkt, beschichtet im RAL-Farbtönen 9006 Weißaluminium, Sockel aus Sandwichelement mit Polyurethanhartschaumfüllung 60 mm, Deckschalen innen aus verzinkten, beschichteten Stahlblechen im RAL-Farbtönen 9010 Reinweiß, Struktur glatt, Deckschalen außen im RAL-Farbtönen 9006 Weißaluminium, Struktur Feinlinierung, Türbeschlag mit 3 Schlüsseln, Glasfüllung ca. 900/1.350 mm, VSG-Glas 6 mm

Optional: Steinwollfüllung 60 mm, RAL-Farbtönen nach Kundenwunsch, Wandelementhöhen 2.600 mm, 2.850 mm, 3.100 mm und bis 4.000 mm, Schallschutz-Doppelverglasung, Türbodendichtung

Inneneinzeltür

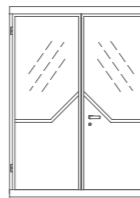
Siehe Außeneinzeltür, jedoch Deckschalen beidseitig im RAL-Farbtönen 9010 Reinweiß, Struktur glatt



Außendoppeltür

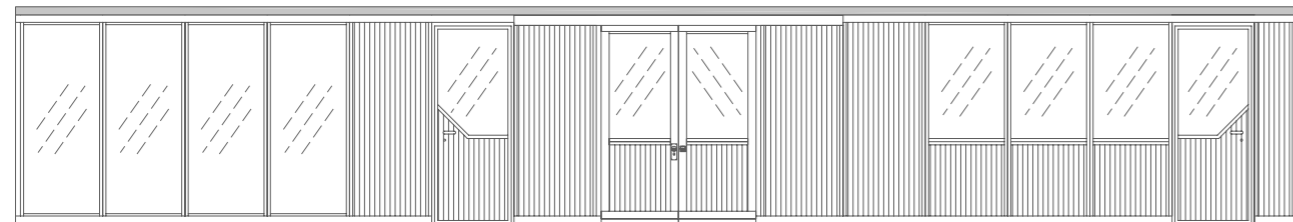
Siehe Außeneinzeltür, jedoch mit Geh- und Standflügel (Gehflügel DIN rechts), Rastermaß 2.052 mm, Durchgangsmaß 1.950/2.457 mm

Optional: Steinwollfüllung 60 mm, RAL-Farbtönen nach Kundenwunsch, Wandelementhöhen 2.600 mm, 2.850 mm, 3.100 mm und bis 4.000 mm, Schallschutz-Doppelverglasung

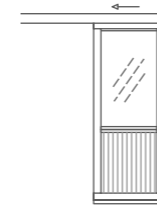


Innendoppeltür

Siehe Außendoppeltür, jedoch Deckschalen beidseitig im RAL-Farbtönen 9010 Reinweiß, Struktur glatt



Schiebetüren

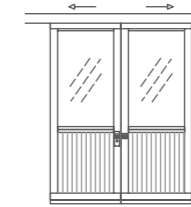


Einflügelig (Rastermaß 1.026 mm)

Durchgangsmaß 926/2.476 mm, Sockel siehe Außeneinzeltür, mit Einfassprofilen im RAL-Farbtönen 9006 Weißaluminium, Glasfüllung 760/1.300 mm, Brüstungshöhe 1.060 mm, VSG-Glas 6 mm, PVC-Klemmprofile (weiß), Laufschiene und Fahrwerk, Klappmuschelgriff innen und außen, Hakenschloss mit 3 Schlüsseln, Bodenrolle, Bürstendichtung

Hinweis: eingeschränktes Schallschutzverhalten

Optional: einflügelig (Rastermaß 2.052 mm), Steinwollfüllung 60 mm, RAL-Farbtönen nach Kundenwunsch, Wandelementhöhen 2.600 mm, 2.850 mm, 3.100 mm und bis 4.000 mm



Doppelflügelig (Rastermaß 2.052 mm)

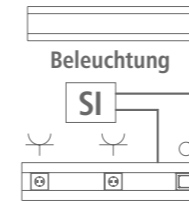
Durchgangsmaß 1.892/2.476 mm, Sockel siehe Außeneinzeltür, mit Einfassprofilen im RAL-Farbtönen 9006 Weißaluminium, Glasfüllung 760/1.300 mm, Brüstungshöhe 1.060 mm, VSG-Glas 6 mm, PVC-Klemmprofile (weiß), Laufschiene und Fahrwerk, Klappmuschelgriff innen und außen, Hakenschloss mit 3 Schlüsseln, Bodenrolle, Bürstendichtung

Hinweis: eingeschränktes Schallschutzverhalten

Optional: Steinwollfüllung 60 mm, RAL-Farbtönen nach Kundenwunsch, Wandelementhöhen 2.600 mm, 2.850 mm, 3.100 mm und bis 4.000 mm

24

Elektroinstallation

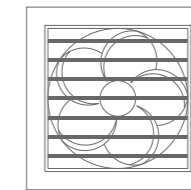


Schlüsselfertige Ausführung

Elektronterverteiler inkl. Leitungsschutzschalter, FI-Schutzschalter, kompletter Verdrahtung und Messprotokoll, Ein/Aus-Schalter, Beleuchtungskörper inkl. Leuchtmittel, Kabelkanal in Brüstungshöhe, Steckdosen, Telefon- und Datendosen

Optional: reine Materiallieferung

Lüftung



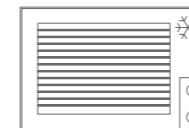
Elektrowandlüfter mit Nachströmöffnung und Ein/Aus-Schalter

Förderleistung 60 m³/h, 125 m³/h
Schalldruckpegel 25 dB, 32 dB

Hinweis: Richtwert zum erforderlichen Luftwechsel z. B. bei Großraumbüro 45 m³/h pro Person, eingeschränktes Schallschutzverhalten

25

Klima



Klimakompaktgerät, Wandmontage

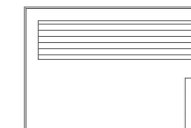
Ausführung Kühlen
Kühlleistung 2.700 W

Ausführung Kühlen/Heizen
Kühlleistung 2.700 W, Heizleistung 2.500 W

Hinweis: Richtwert zum erforderlichen Kältebedarf beträgt 40 bis 60 W pro m³, eingeschränktes Schallschutzverhalten

Optional: Splitklimaanlage mit Außengerät und bis zu 4 Innengeräten

Heizung

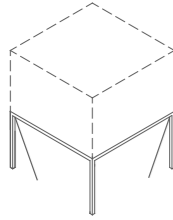


Elektrowandkonvektor, Wandmontage

Heizleistung 2.000 W
Heizleistung 3.000 W

Hinweis: Richtwert zum erforderlichen Wärmebedarf beträgt 40 W pro m²

Stahlbaubühnen

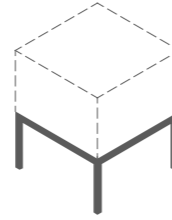


Leichtbauweise

Trägerprofile aus kaltgewalzten C-Profilen in verzinkter Ausführung, Stützen aus Quadratrohr im RAL-Farbtönen 7016 Anthrazitgrau, Aussteifung mit Stützstreben (ohne störende Kreuzverbände) im RAL-Farbtönen 7016 Anthrazitgrau, Belastung 350 bis 1.000 kg/m², Bühnenbelag aus Spanplatte 38 mm (Nut-Feder-System), Oberseite roh, Unterseite weiß

Optional: Schallschutz-Dämmung des Bodens

Treppenanlage: lichte Treppenbreite 1.000 mm, Gitterroststufen in verzinkter Ausführung, Podestbelag wie Bühnenbelag, Stahlgeländer mit Hand-, Knie- und Fußleiste



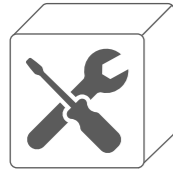
Stabil und schwingungsarm

Träger und Stützen aus warmgewalzten Stahlprofilen im RAL-Farbtönen 7016 Anthrazitgrau, Aussteifung durch Rahmenbildung im Stützenbereich (ohne störende Stützstreben und Kreuzverbände), Belastung 350 bis 1.000 kg/m², Bühnenbelag aus Spanplatte 38 mm (Nut-Feder-System), Oberseite roh, Unterseite weiß

Optional: Schallschutz-Dämmung des Bodens

Treppenanlage: lichte Treppenbreite 1.000 mm, Gitterroststufen in verzinkter Ausführung, Podestbelag wie Bühnenbelag, Stahlgeländer mit Hand-, Knie- und Fußleiste

Servicepaket



- Anlieferung
- Entladung und innerbetrieblicher Transport
- Fachgerechte Montage
- Gestellung von Montagehilfsmitteln (z. B. Gabelstapler, Arbeitsbühne)
- Entsorgung von Verpackungsmaterial
- Prüffähige statische Berechnung

Montage im Herstellerwerk



Perfekt zusammengesetzt – direkt ab Werk. Bis zu einer maximalen Größe (L x B x H) von 6.280 x 3.000 x 2.828 mm montieren wir Ihren Systemraum TRENDLINE in unserem Werk vor. Dadurch ist er mit dem Gabelstapler schnell aufgestellt und ebenso schnell an einen anderen Ort versetzt.

Optional: Gabelstaplertaschen



Planungstool für PC,
Tablet und Smartphone:
kleusberg.de/planungstool



26

27

Sonderlösungen auf Anfrage.

- Sanitärausstattung mit Vorwandinstallation
- Individuelle technische Gebäudeausstattung (z. B. Klimaanlage, Lüftung, Heizung)
- Revisionsöffnungen
- Automatiktüren
- Roll- und Sektionaltore
- Steigleitern mit Rückenschutz
- Verschiedene Treppenausführungen und Treppenverläufe
- Hallenabtrennungen bis 8.000 mm
- Elektrisch oder mechanisch zu öffnende Dachbereiche

PLANUNGSTOOL

Mit dem intuitiv bedienbaren KLEUSBERG Planungstool können Meisterbüros oder Teamräume online konfiguriert und geplant werden. Schon binnen wenigen Minuten liegt daraufhin ein detailliertes Richtpreisangebot inklusive Montage- und Frachtkosten vor.

Weitere Bau- und Raumsysteme. Noch mehr Möglichkeiten.

Wir laden Sie ein ins KLEUSBERG
Innovationsforum Wissen.

28



Modulares Bauen. Individuell für Generationen.

Unbegrenzte Nutzungsdauer, 70% schneller fertig, mit Festpreis- und Termingarantie, beliebige Größe, individueller Grundriss, energieeffizient bis hin zum Passivhausstandard.

29



Mobile Mietgebäude. Raum schaffen ohne Investition.

Schnell verfügbar, flexible Nutzungsdauer von wenigen Wochen bis zu mehreren Jahren, beliebige Größe, individueller Grundriss, Rundum-sorglos-Paket, nutzungsspezifisch ausgestattet.

RSB-Betriebseinrichtungen

Vertriebspartner der Firma KLEUSBERG GmbH & Co. KG

Mühlenweg 5 · 32139 Spenge

Tel. 05225 859529

Fax: 05225 859474

Mobil: 0170 8671691

E-Mail: rsb-s@gmx.de

www.rsb-s.de

Zentrale und Werk 1
KLEUSBERG GmbH & Co. KG
Postfach 1265 · 57530 Wissen
Wisserhof 5 · 57537 Wissen
Tel. +49 (0)2742 955-251
Fax +49 (0)2742 955-178
E-Mail info@kleusberg.de

Hauptniederlassung Nord
KLEUSBERG GmbH & Co. KG
Postfach 541048 · 22510 Hamburg
Reichsbahnstr. 72a · 22525 Hamburg
Tel. +49 (0)40 547311-33
Fax +49 (0)40 547311-77
E-Mail info@kleusberg.de

Niederlassung Süd
KLEUSBERG GmbH & Co. KG
Postfach 3021 · 71684 Remseck
Neckaraue 18 · 71686 Remseck
Tel. +49 (0)7146 2873-37
Fax +49 (0)7146 2873-55
E-Mail info@kleusberg.de

Niederlassung Ost und Werk 2
KLEUSBERG GmbH & Co. KG
Grünstraße 14c · 06184 Kabelsketal-Dölbau
Tel. +49 (0)345 5753-166
Fax +49 (0)345 5753-144
E-Mail info@kleusberg.de

Niederlassung Bayern
KLEUSBERG GmbH & Co. KG
Kronstadter Straße 4 · 81677 München
Tel. +49 (0)89 66085237
Fax +49 (0)89 66085236
E-Mail info@kleusberg.de

kleusberg.de

KLEUSBERG 