

Kragarmregale

Palettenregale

Fachbodenregale

Standgutregale

Kabeltrommelregale

Regalhallen

Stahlbaubühnen



Lagersysteme aus einer Hand

Kragarmregale



Das Kragarmregal wird individuell nach dem Kundenbedarf dimensioniert.

Ein spezielles Statikprogramm bestimmt die hierbei einzusetzenden Stahlprofile.

Bei der Bestimmung der erforderlichen Stahlprofile wird auch das Biegedrillknickverhalten geprüft: Ein zu gering dimensionierter Ständer wird sich bei Überbeanspruchung verdrehen und einknicken. Unser Statikprogramm prüft diese Beanspruchungsgrenze.



Kragarmregale bieten durchgehende Lagerflächen beliebiger Länge.

- **ohne störende Regalrahmen**
- **für größtmögliche Lasten**

Zweiseitige Kragarmständer werden der Realität entsprechend nicht mit der Annahme einer Vollauslastung beider Seiten gerechnet – wir gehen davon aus, dass bei Vollbeladung einer Seite die andere Ständerseite nur zu einem Bruchteil beladen wird; der Ständer neigt sich damit stark auf die vollbeladene Seite und wird von uns entsprechend größer dimensioniert.

Sicherheit und Langlebigkeit sind das Ergebnis dieser Vorgehensweise.

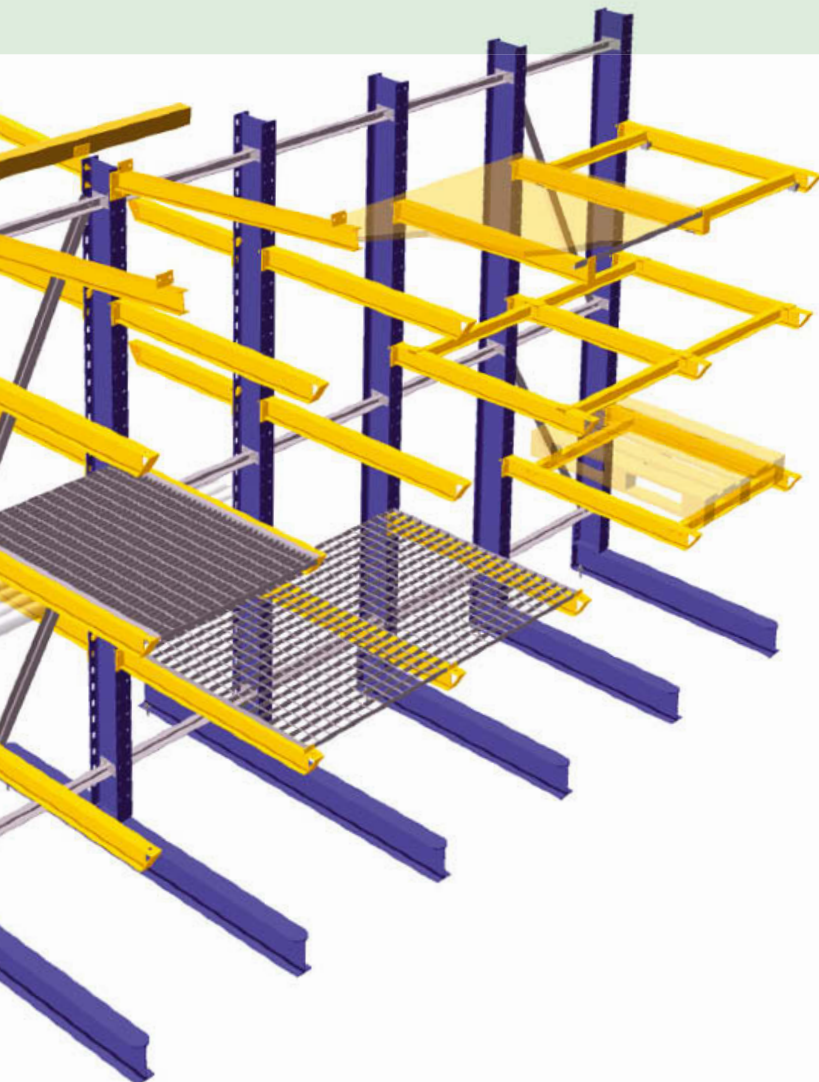
Lagersysteme aus einer Hand

Kragarmregale

Wir setzen ausschließlich IPE-Profile (Doppel-T-Profile) ein.

Diese robusten und widerstandsfähigen, warmgewalzten Profile sind ein Garant für Sicherheit und Langlebigkeit unserer Produkte.

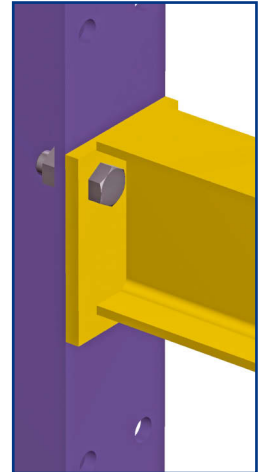
Die Regalständer haben eine Ständerlochung im Höhen-Raster von 100 mm (bzw. 50 mm) und können den unterschiedlichen Höhen Ihrer Lagerware angepasst werden.



Kragarmregale mit Kragarmen zum Anschrauben und Einhängen.

Anschrauben

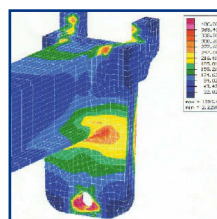
Die Verschraubung der Kragarme liegt unterhalb der Lager Ebene. Dies schließt eine Beschädigung des Lagergutes durch hervorstechende Schrauben aus.



Einhängen



Dieser Kragarm weicht auch starken Stößen durch den Gabelstapler – sowohl in der Höhe, wie auch seitlich – aus und kehrt sofort wieder in seine Ausgangsstellung zurück. So werden Lagerware und Regal geschont. Der einhängbare Kragarm hat eine speziell geschmiedete Kopfplatte, deren Haken selbst höchste Lasten tragen.



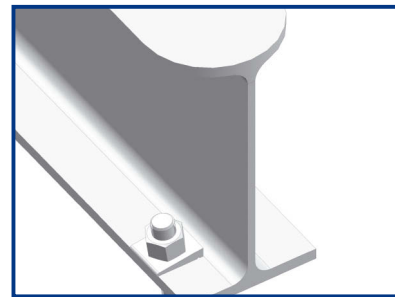
Kragarmregale

Der einhängbare Kragarm lässt sich problemlos ohne Werkzeug von einer Person ohne Hilfe durch einen Kollegen ein- und umhängen.

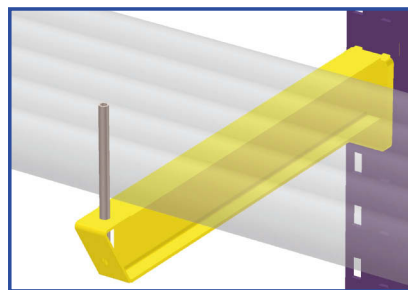


Mit dem Einhängen ruht der Kragarm in seiner Position. Der Kragarm muss nur geringfügig angehoben werden; darüber im Regal eingehängte Kragarme müssen zum Umhängen nicht extra ausgehängt werden. Ein Sicherungsstift verhindert beim Ausweichen des Kragarms dessen Herausrutschen aus der Ständerlochung.

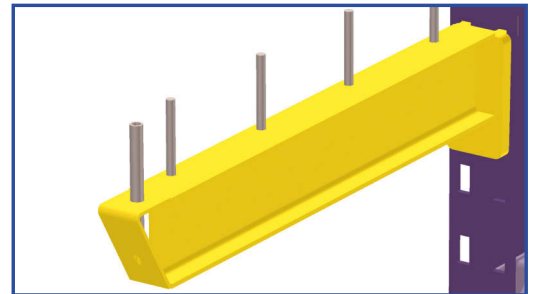
Alle Kragarmständer haben ohne Aufpreis einen Reifenschutz. Die Profilecken sind hierzu abgerundet.



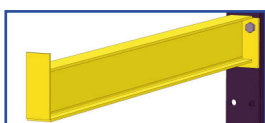
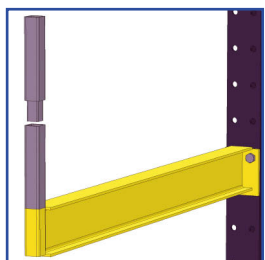
Auf Wunsch werden Kragarme mit zusätzlichen Lochungen für Unterteilungen sowie mit steckbaren Fachteilern geliefert, um bei zunehmendem Lagerbestand die restliche Ware problemlos entnehmen zu können.



Standardabweiser mit steckbarer Abrollssicherung



mit steckbaren Fachteilern



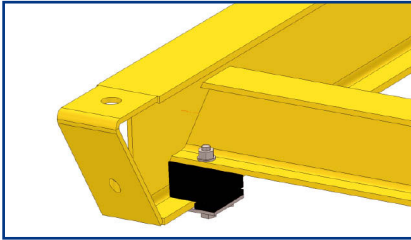
Alle Kragarme haben standardmäßig einen Armabweiser, der für die Aufnahme von Abrollssicherungen vorbereitet ist.

Auf Wunsch kann jede andere Form der Abrollssicherung bzw. des Armabweisers geliefert werden (z.B. runde Form oder angeschweißter Flachstahl)

Kragarmregale

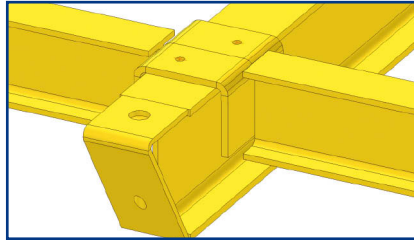
Armbrücken und Fußbrücken

ermöglichen durchgehende Ebenen, in die die gebundene Ware (etwa auf EURO Paletten) beliebig eingelagert werden kann.

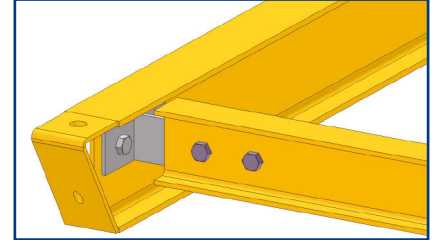


Klemmbrücke

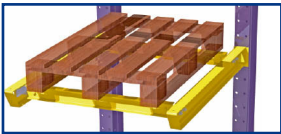
sichern eine bündige Ebene mit den Kragarmen.



aufliegende Armbrücke

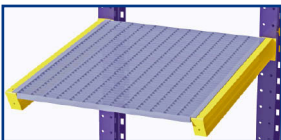


eingewechselte Armbrücke



- Gitterroste

- Spanplatten



- Kassetten

ermöglichen die Lagerung auch losen Lagergutes



Seiten- und Rückwände können mit Trapezblech geschlossen werden. Alternativ können Spundwände aus Holz (auch bauseits) eingesetzt werden. Hierzu ist in die Ständerinnen-seite ein U-Profil eingeschweißt.



Auf Wunsch werden die Kragarmregale vorbereitet für den Dachaufbau durch den Kunden selbst (z.B. Pfettenschuhe für Holzpfetten oder Auflagen für die Leimbinder).

Kragarmregale

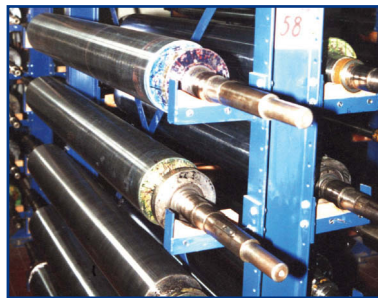
Hallen



Branchenlösungen



Blechlager



Druckwalzen



Autorecycling

KR1000+

Kragarmregale für leichte Lasten gewährleisten

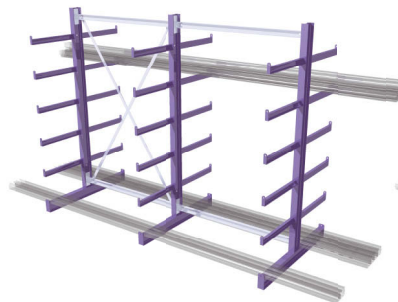
- eine problemlose Lagerung
- einen einfachen und schnellen Aufbau

Die Regale fertigen wir

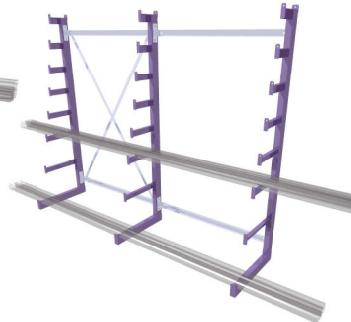
- als ein- und doppelseitige Regale
- mit gleichlangen und mit abgestuften Armlängen
- mit angeschweißten Armen
- in den Abmessungen Höhe: 2000 mm, Einlagerungstiefe: 500 mm



KR1000+ 1



KR1000+ 2



KR1000+ 3



KR1000+ 4

Lagersysteme aus einer Hand

Palettenregal



Lagergut und Lagerart bestimmen das richtige System des Palettenregals. Es gibt nicht nur die eine Lösung.

Regalrahmen und Traversen aus

- warm- und
- kaltgewalzten

Stahlprofilen

Warmgewalzte Rahmenprofile empfehlen sich im rauen Lagergeschäft etwa des Baustoffhandels. Die Profile sind durch ihre größere Materialstärke sehr widerstandsfähig und damit unempfindlicher gegen Stöße durch den Stapler.

Kaltgewalzte Rahmenprofile sind das klassische, weltweit eingesetzte Rahmenprofil für den normalen Lagerbetrieb.

Beide Rahmenprofile haben eine Systemstanzung im Höhen-Raster von 50 mm.

Dies ermöglicht eine feine Höhenabstimmung der Auflagen und spart Lagerraum.

Bei nicht ebenen Untergründen ist ein Höhenausgleich häufig allein durch dieses Raster möglich.



Palettenregal

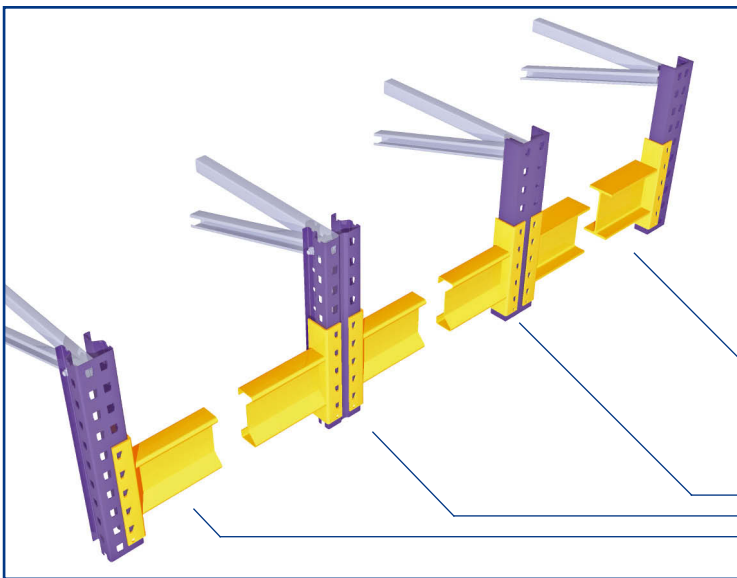


Der Versuch hat gezeigt
12 Tonnen und noch kein Ende.

Die Vor- und Nachteile hinsichtlich kalt- und warmgewalzter Profile gelten auch für die Auflagen. Die Einhängewinkel sind mit fünf Haken ausgerüstet. Dies bedeutet eine sehr feste Verbindung mit der Rahmenstütze und damit hohe Fach- und Feldlasten.

Die Einhängewinkel sind für die Rahmenprofile

- warmgewalztes U 100 und U 80
- kaltgewalztes Rahmenprofil K 100 und K 80 einsetzbar.



Mit einem Einhängewinkel werden damit alle Profile abgedeckt.
Ein Umhängen zwischen den verschiedenen Rahmenprofilen ist jederzeit möglich.

Vielfältiges Zubehör für Palettenregale:

Anfahrerschutz in:



L-Form



U-form

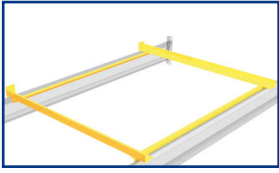


Seitenschutz

Auch aus warmgewalzten Profilen und für den besonders harten Lagerbetrieb.

Lagersysteme aus einer Hand

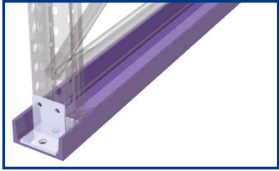
Palettenregal



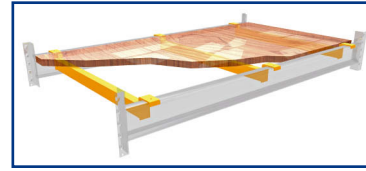
**Tiefenauf-
lagerahmen**
(für Gitterboxen)



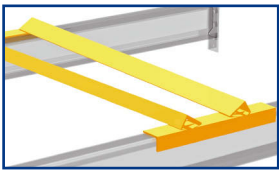
Durchschubsicherung



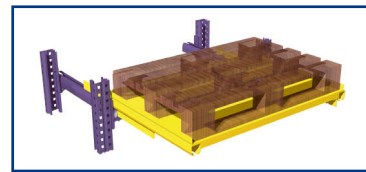
Lastverteiler



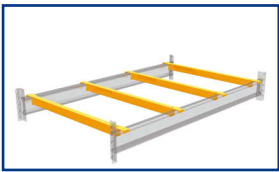
Unterzug
(für bündiges Einlegen
von Böden)



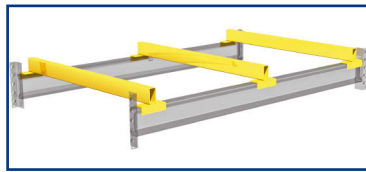
Faßauflage



Auszugsböden



Tiefenauf-lage



Staplerbrücken
(schaffen Platz zwischen
Auflage und Lagergut für
die Staplerzinken)

Varianten für jeden Lagerzweck:



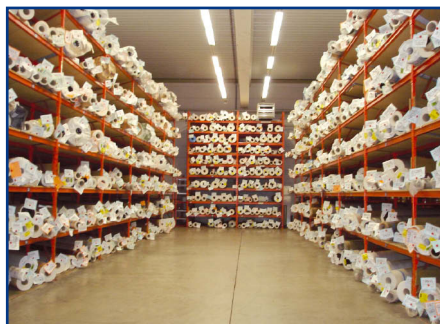
**Durchlauf-
regale**



**Einfahrregale und
Durchfahrregale**



**Paletten-
regale mit
integrierter
Bühne/auch
mit Lift**



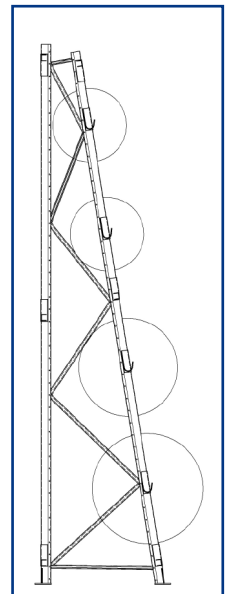
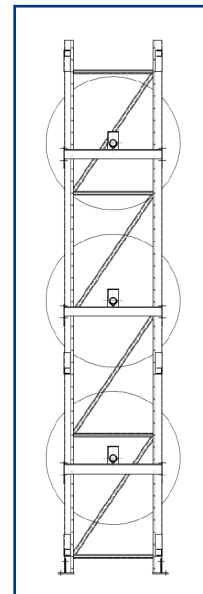
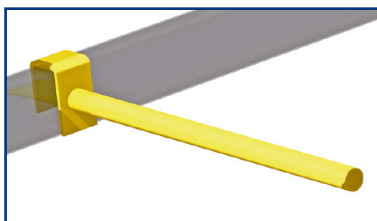
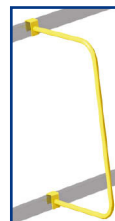
**Teppichboden-
regale**

Palettenregal

Palettenregale mit Dach und Wand sowie als tragende Teile von Regal-Hallen.



- Standgutregale für einseitige oder beidseitige Lagerung
- Kabeltrommelregale



Stahlbaubühnen



Stahlbaubühnen ermöglichen beste Raumausnutzung durch Ausnutzung der Hallenhöhe für mehrere Lager-, Fertigungs- oder Büroflächen.

Diese sind grundsätzlich als biegesteife Rahmenkonstruktionen konzipiert - damit entfallen störende Verbände.

Ein freier Zugang von allen Seiten unter der Bühne ist damit gewährleistet.



Stahlbaubühnen

Der Kunde bestimmt das Design der Bühne.

Hierzu gehören:

- Treppen in verschiedenen Ausführungen
- mit Stufen aus Gitterrosten, Riffelblech oder Holz

Belag aus

- Verlegeplatten, auch mit weißer Unterseite
 - Riffelblech
 - hochfesten Spanplatten
 - Gitterrosten
 - Multiplexplatten
-
- Geländer jeder gewünschten Art unter strikter Beachtung der Sicherheitsanforderungen

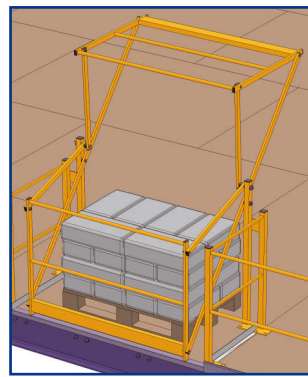
Übergabestationen

- mit Schwenkgeländer
- Schiebegeländer
- Absperrkette

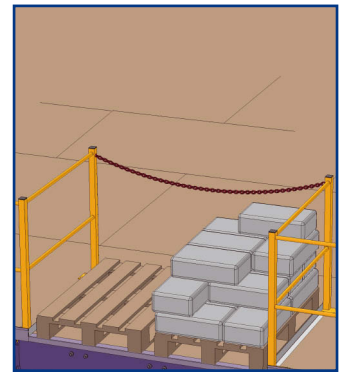
Aufzüge und andere Förderkonstruktionen zur Verbindung der einzelnen Ebenen

Die Modulbauweise der Bühnen ermöglicht schnelle Montagen, die auch während des laufenden Betriebes des Kunden nach Absprache durchgeführt werden können.

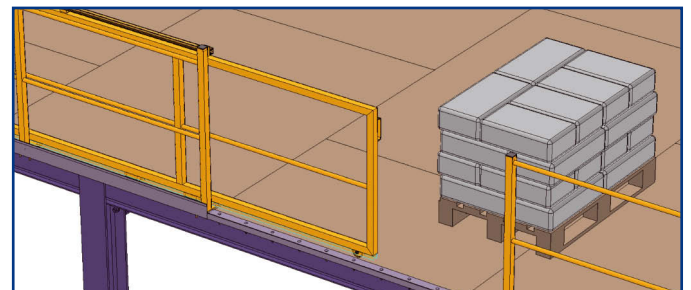
Übergabestationen



Schwenkgeländer



Absperrkette



Schiebegeländer



Lagersysteme aus einer Hand